

Perfektion in Design, Ausstattung und Technik



Aluminium Haustüren

Gugelfuss

ALUMINIUMHAUSTÜREN

Der erste Blick entscheidet ...

der erste Blick zeigt den einladenden Charakter, die gelungene Symbiose von Architektur und Haustür, vermittelt Schutz und Geborgenheit, läßt die stilistische Einheit von Fassade und Eingang erkennen – der erste Blick läßt uns spüren, wer uns erwartet.

Die große Vielfalt von Design- und Farbvariationen, sowie unser reichhaltiges Sortiment an Zubehör gestatten einen schier unbegrenzten Gestaltungsspielraum und machen aus jedem Eingang ein Unikat.

GUGELFUSS HAUSTÜREN – EIN HERZLICHES WILLKOMMEN!

INHALT

TÜREN	Seite 4 - 117
OBJEKT-TÜREN	Seite 118 / 119
AUSFÜHRUNGSARTEN	Seite 120 / 121
TECHNIK	Seite 122
HAUSTÜRBÄNDER	Seite 123
SICHERHEIT	Seite 124 / 125
GRIFFE	Seite 126 / 127
GLAS	Seite 128 / 129
FARBEN	Seite 130
DIES UND DAS	Seite 131
TÜRTypEN-INDEX	Seite 132 - 135

Was uns am Herzen liegt:

- Modernste Fertigung
- Ausgereifte Technik
- Symbiose verschiedenster Materialien
- Fertigung nach Maß
- Viele Profil- und Anschlußkombinationsmöglichkeiten
- Energieeffizienz durch optimale Wärmedämmung
- Kompetente Beratung
- Aufmaß vor Ort
- Fachkundige Montage
- Freundlicher Service

SAAS FEE



Saas Fee 3-5060-D, RAL 9016 Weiß, mit Edelstahl-Lisenen, Glas sandgestrahlt mit klaren Motiven



Saas Fee 3-5060-D, ähnlich RAL 7016 Anthrazitgrau



Saas Fee 3-5060-D, Dekor Siena Noce

Die futuristisch anmutende Raumanordnung der Edelstahl-Lisenen und das auffällige Glasfeld aus satiniertem Wärmeschutzglas mit Klarglas-Streifen machen diese besondere Tür aus.

MERAN



Meran 3-2750-D, ähnlich RAL 7001 Silbergrau, mit flächenbündigen Edelstahl-Lisenen, Tür und Seitenteile Klarglas verspiegelt



Meran 3-2750-D, ähnlich RAL 7016 Anthrazitgrau und RAL 9016 Weiß

Apart wirken die runden Glasausschnitte dieser Eingangstür, die Außenseite hat zusätzliche Edelstahl-Lisenen. Durch unterschiedliche Farbgestaltung erhält dieses zeitlos schöne Modell immer neue Ausstrahlung.

RADSTADT



Radstadt 3-3070-0-D, ähnlich RAL 7016 Anthrazitgrau, Seitenteil mit mattiertem Glas und klarem Streifen



Radstadt 3-3070-0-D, RAL 9016 Weiß, Seitenteil mit mattiertem Glas und klarem Streifen

Durchgehend glatte Oberfläche, unterbrochen durch die eingelassene Griffleiste und die senkrechte Edelstahl-Applikation, trendig und sehr modern.



Griffschale perfekt auf das Türdesign abgestimmt

SAALFELDEN



Saalfelden 3-3080-D, RAL 9016 Weiß, Dekor AnTEAK, Ganzglas-Seitenteile



Saalfelden 3-3080-D, ähnlich RAL 7035 Lichtgrau, Dekor Siena Noce

Das zusätzliche Designfeld in Holzdekor-Optik verleiht diesen Türmodellen die besondere Note. Die Kombination aus moderner Linienführung und dem Holzdekor passt sich in modern-nüchterne wie auch in die traditionelle Fassadenarchitektur ein.

KANDERSTEG



Kandersteg 3-2030-S, ähnlich RAL 7016 Anthrazitgrau, bündig eingelegte Applikation in Edelstahloptik und Nuten in Zierschliffoptik außen

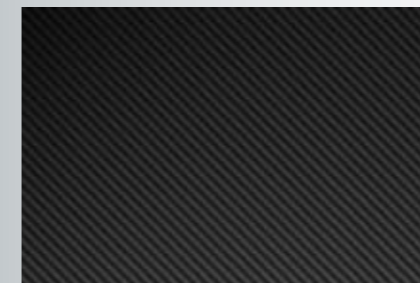


Kandersteg 3-2031-S, ähnlich RAL 7016 Anthrazitgrau und RAL 3004 Purpurrot



Kandersteg 3-2032-S, RAL 9016 Weiß, bündig eingelegte Applikation in Carbon und Nuten in Zierschliffoptik außen

Detail Carbon



Dieses elegante Modell kann wahlweise beim Glasfeld mit Edelstahl-Applikationen und Lisenen (**Kandersteg 3-2030** und **3-2031**) oder mit eingelegter Applikation in Carbon und Nuten in Zierschliffoptik ausgeführt werden.

MONDSEE



Mondsee 3-3060-D, ähnlich RAL 7046 Telegrau 2, Glas mattiert mit LED-Lichtspots auf klaren Streifen



Mondsee 3-3061-D, Dekor: Braun, Edelstahl-Applikation, Klarglas mit LED-Lichtband und mattierten Streifen, Seitenteil Klarglas

Mit **LED**

Detail LED-Lichtspots



Mondsee 3-3061-D, RAL 9016 Weiß

Besonderer Blickfang ist bei diesen Modellen die selbstleuchtende LED-Technik: bei **Mondsee 3-3060** mit LED-Spots in den klaren Streifen des satinierten Glases, bei **Mondsee 3-3061** als Lichtband im mattierten Streifenornament.



Hall 3-3030-S, erhabene Lisenen



Hall 3-3031-S, erhabene Lisenen, mattiertes Glas mit klaren Streifen



Hall 3-3032-S, schlossseitig Farbe ähnlich RAL 7016 Anthrazitgrau

Ein Eye-Catcher besonderer Art ist dieser puristische Haustür-Typ durch die mineralische Oberfläche in Beton-Optik.

Hall 3-3030

Die geschlossene Oberfläche ist dezent akzentuiert durch Edelstahl-Lisenen.

Hall 3-3031

Das mittig angeordnete Glasfeld mit satiniertem Glas und klaren Streifen ergänzt die Linienführung der Edelstahl-Lisenen.

Hall 3-3032

Der Material- und Farbwechsel der Oberfläche wird im Glasfeld durch das satinierte Glas mit klarem Motiv wiederholt und gibt dieser Tür das besondere Flair.

BISCHOFSHOFEN



Bischofshofen 3-3010-D, RAL 9016 Weiß, erhabene Lisenen, Seitenteile Klarglas



Bischofshofen 3-3010-D, ähnlich RAL 7016 Anthrazitgrau, erhabene Lisenen

Die gerade Linienführung der Edelstahl-Lisenen, unterbrochen durch den Design-Türgriff, sind die Gestaltungselemente dieser eleganten Haustür.



ST. JOHANN



St. Johann 3-3180-D, ähnlich RAL 3004 Purpurrot, erhabene Lisene, Seitenteil mattiertes Glas mit klaren Streifen



St. Johann 3-3180-D, RAL 9016 Weiß, erhabene Lisene, Seitenteil mattiertes Glas mit klaren Streifen

Repräsentativer Hauseingang mit geschwungener Edelstahl-Lisene als Blickfang. Die waagrechten Nuten in der Tür können im mattierten Glas des Seitenteils als Klarstreifen wiederholt werden.



St. Johann 3-3180-D, ähnlich RAL 3004 Purpurrot, erhabene Lisene

BELMONT



Luxuriöses Entrée – die verspiegelte Glasoberfläche mit ihrer farbigen (rückseitigen) Lackierung setzt auf Glanzeffekte. Die senkrechten Edelstahl-Lisenen und der integrierte Griff runden dieses auffällige Design stilvoll ab.

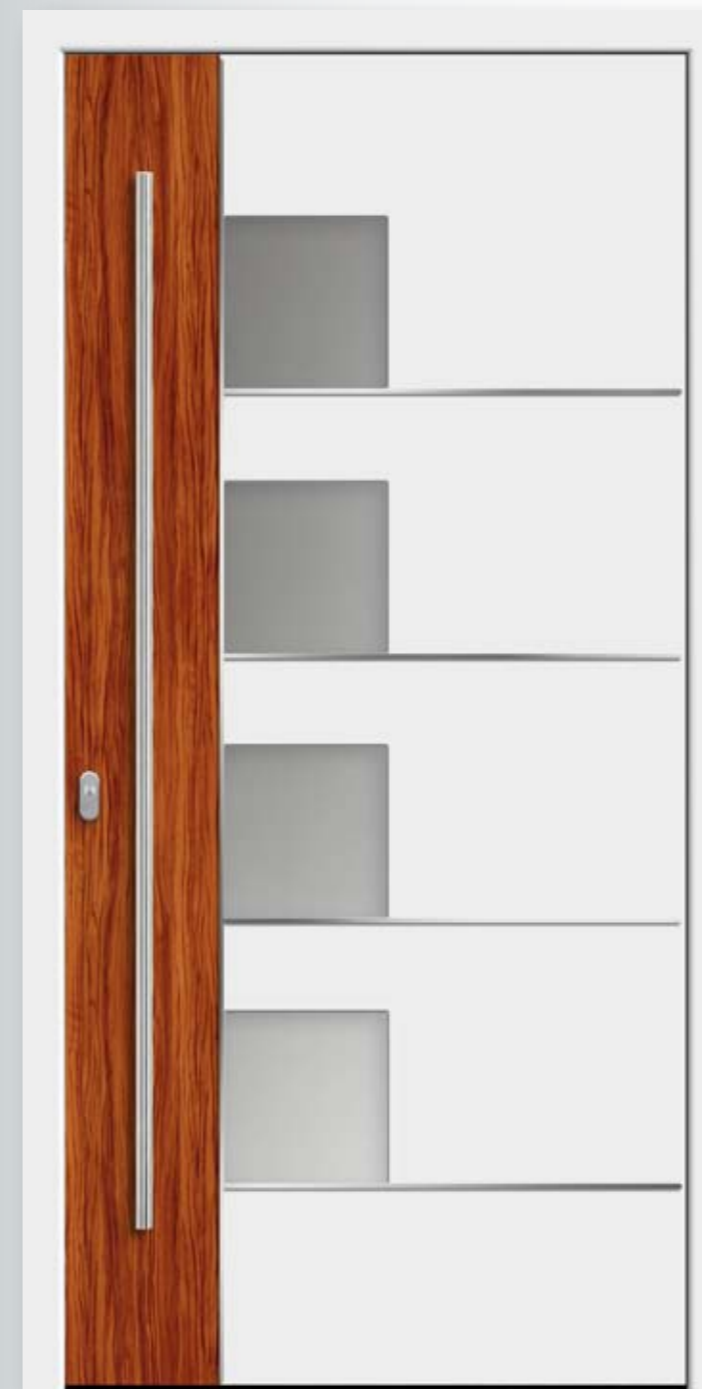
Belmont 3-5010-D, ähnlich RAL 9017 Verkehrsschwarz

Belmont 3-5010-D, ähnlich RAL 9017 Verkehrsschwarz, Tür aus ESG-Glas mit erhabenen Edelstahl-Lisenen, rückseitig lackiert, Rahmen ähnlich RAL 7016 Anthrazitgrau

WELS



Wels 3-3200-D, ähnlich RAL 7016 Anthrazitgrau, Designfeld: Hochglanz Dekor Kirsche, flächenbündige Lisenen



Wels 3-3200-D, RAL 9016 Weiß,
Designfeld: Hochglanz Dekor Kirsche,
flächenbündige Lisenen

Attraktiv und hochwertig: Flächenbündige Edelstahl-Lisenen unterstreichen die quadratischen Glasausschnitte. Die Kombination aus Holz-Applikation und klarem Design bietet einen faszinierenden optischen Eindruck.



Wels 3-3200-D, Innenansicht

KITZBÜHEL



Kitzbühel 3-3050-D, ähnlich RAL 7016 Anthrazitgrau, gefräste Nuten, Tür und Seitenteil Ornamentglas Satinato Weiß



Kitzbühel 3-3050-D, ähnlich RAL 7001 Silbergrau

Durch die waagrecht angeordneten Lichtausschnitte kommt Licht ins Rauminnere. Gefräste Nuten umrahmen das Glas. Die Optik der Außenseite unterscheidet sich bei **Kitzbühel 3-3051** durch mittige Anordnung von Nuten und Glasausschnitt.



Kitzbühel 3-3051-D, RAL 9016 Weiß, Glasausschnitt und gefräste Nuten mittig platziert



Kitzbühel 3-3050-D, ähnlich RAL 7016 Anthrazitgrau

STANS



Stans 3-2200-D, ähnlich RAL 7016 Anthrazitgrau, Nuten und Applikationen in Edelstahl-Optik, Tür und Seitenteile sandgestrahlt auf Float



Stans 3-2201-D, ähnlich RAL 7016 Anthrazitgrau

Stans 3-2200

Die eingelassene Applikation in Edelstahl-Optik fasst drei Glasausschnitte. Das zeitlose Design wird durch die Edelstahl-Lisenen untermalt.

Stans 3-2201

Edelstahl-Applikationen und geometrisch angeordnete Nuten bestimmen das Design. Charmant wirken die sandgestrahlten Wärmeschutzgläser, die rundum einen Klarglasstreifen haben.



Stans 3-2200-D, RAL 9016 Weiß

KLOTEN



Kloten 3-4080-D, RAL 9016 Weiß, mit Edelstahl-Applikationen, Tür und Seitenteile Klarglas



Kloten 3-4080-D, ähnlich RAL 7042 Verkehrsgrau A



Kloten 3-4080-D, ähnlich RAL 7035 Lichtgrau



Kloten 3-4080-D, ähnlich RAL 7037 Staubgrau, Tür und Seitenteile Satinato weiß

Plane Flächen und die Reduzierung auf das Wesentliche machen den Reiz dieser Tür aus. Dezent und edel in der Linienführung durch Applikationen aus Edelstahl und schmalen Glasausschnitt.

GENF



Genf 3-4060-D, ähnlich RAL 3002 Karminrot, Seitenteil Glas sandgestrahlt mit klaren Rändern umlaufend



Genf 3-4060-D, ähnlich RAL DB 702

Die grafische Raumaufteilung der gradlinig angeordneten Edelstahl-Lisenen unterstreicht den zeitlos schönen Charakter dieser Tür.

ARBON



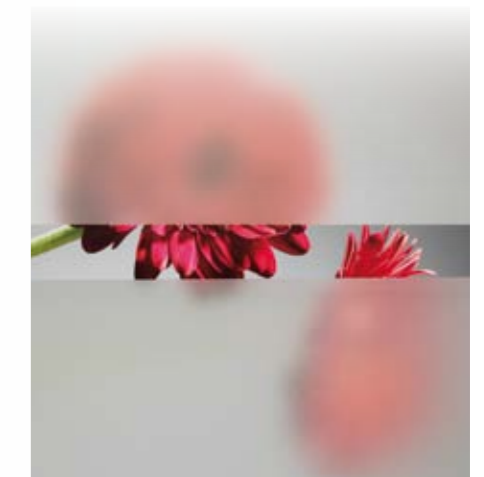
Arbon 3-2060-D, ähnlich RAL 3004 Purpurrot, Nuten in Zierschliffoptik, Seitenteil sandgestrahlt mit klaren Streifen



Arbon 3-2061-D, RAL 9016 Weiß, mit aufgesetzten Edelstahl-Lisenen

Modern und schlicht – die geschlossene Tür hat waagrecht eingefräste Nuten und einen das Design unterstreichen- den Edelstahl-Griff. Bei Eingängen mit Seitenteil übernimmt die Anordnung der Klarglas-Streifen im satinierten Glas wirkungsvoll das Tür-Design. Die Optik der Außenseite unterscheidet sich bei **Arbon 3-2061** durch aufgesetzte Edelstahl-Lisenen.

Detail Klarglas mit Satinato weiß



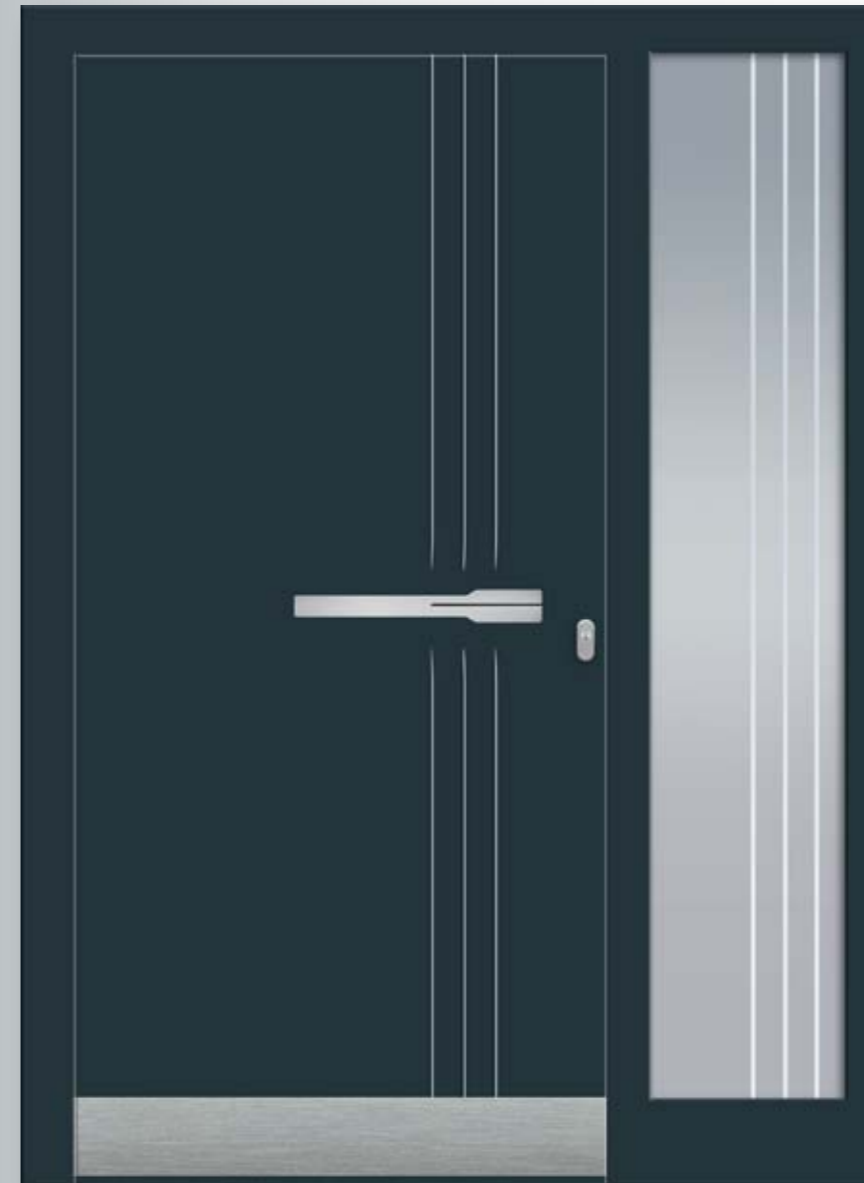
Detail aufgesetzte Lisene



LENZERHEIDE



Lenzerheide 3-2340-D, ähnlich RAL 3004 Purpurrot, Nuten in Zierschliffoptik, Seitenteil sandgestrahlt mit klaren Streifen



Lenzerheide 3-2341-D, ähnlich RAL 7016 Anthrazitgrau, Lisenen in Edelstahl-Optik

Charakteristisch ist die geradlinige Gestaltung. Die große Fläche des Türblattes wird senkrecht wahlweise mit dezenten Nuten oder Edelstahl-Applikationen und waagrecht durch die Griffanordnung aufgelockert. Eine Wiederholung des Designs im Glas des Seitenteils erhöht die elegante Wirkung des Eingangs.



Lenzerheide 3-2340-D, RAL 9016 Weiß

LENZBURG



Lenzburg 3-5030-D, ähnlich RAL 7006 Beigegrau, Lisenen aus poliertem Edelstahl, innen Nuten, Seitenteil Glas sandgestrahlt mit klaren Streifen



Lenzburg 3-5031-D, RAL 9016 Weiß, Teilfläche in Naturstein Autumn mit polierten Edelstahl-Lisenen

Origineller Eingang durch raffiniert zusammengestellten Materialmix: die raue Oberfläche des Natursteins zeigt seinen Reiz durch wechselnde Farbspiele. Das Muster der eingearbeiteten Edelstahl-Lisenen wird in Form von Klarglas-Streifen im sandgestrahlten Glasausschnitt der Tür oder des Seitenteils ergänzt. Ein in zwei Graustufen mattiertes Glas ist Option und optische Bereicherung zugleich.

In System Design oder Smartline erhältlich.



Lenzburg 3-5032-D, Klarglas mit Teilmattierungen, in zwei unterschiedlich starken Mattierungsstufen

WINTERTHUR



Winterthur 3-4120-D, Innenansicht



Winterthur 3-4120-D, ähnlich RAL 3011 Braunrot, Edelstahl-Applikationen außen

Die Optik dieser Tür wird durch extrem schmale, waagerechte Lichtausschnitte bestimmt. Auf der Außenseite ergänzen Edelstahl-Lisenen das Design und verleihen diesem Element eine besonders aparte Ausstrahlung.



Winterthur 3-4120-D, Dekor Siena Noce

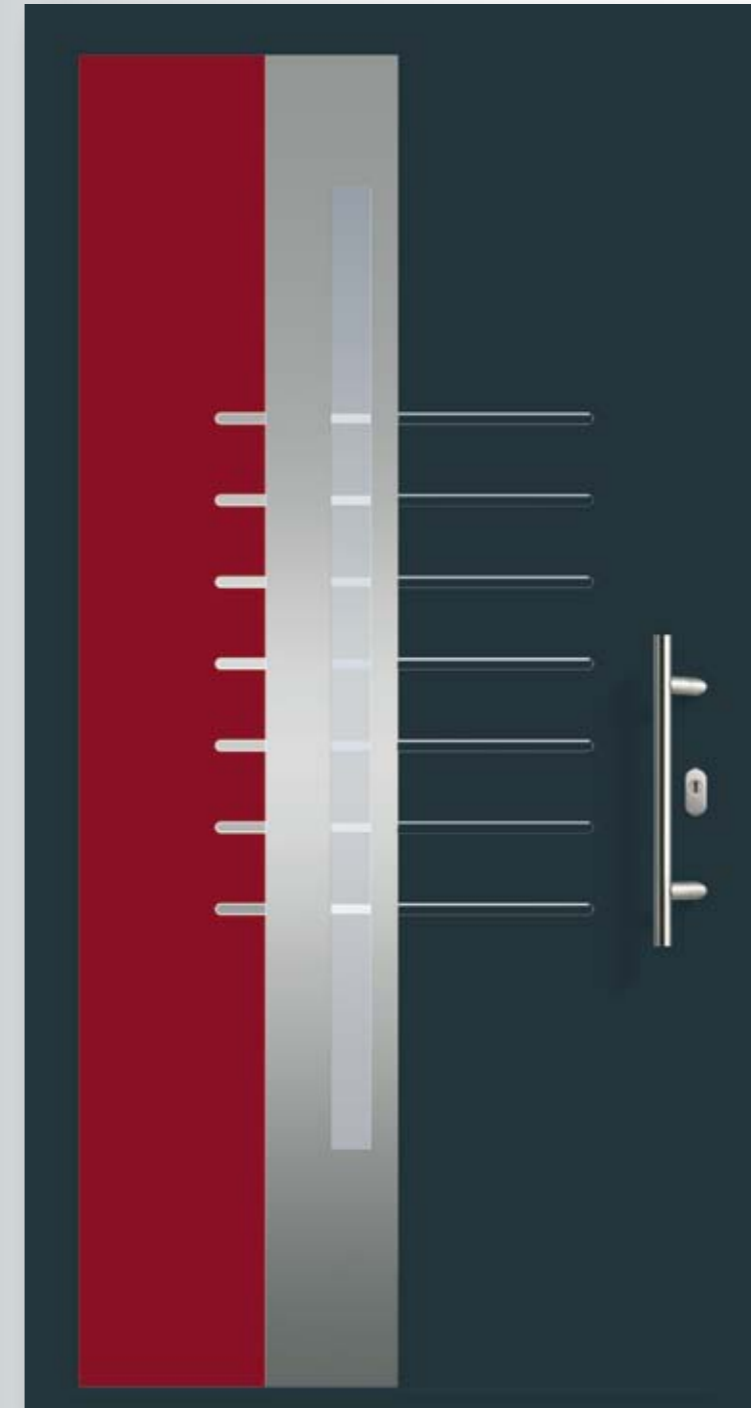


Winterthur 3-4120-D, ähnlich DB 702

SPIEZ



Spiez 3-2190-D, ähnlich RAL 7016 Anthrazitgrau und Schlosseite RAL 9016 Weiß,
Applikationen außen und Rahmen innen in Edelstahl-Optik, Glas sandgestrahlt mit klaren Streifen



Spiez 3-2190-D, ähnlich RAL 3003 Rubinrot und Schlosseite 7016 Anthrazitgrau

Dieses außergewöhnliche Modell präsentiert sich kontrastreich durch seine Zweifarbigkeit. Das hochwertige Designglas mit Edelstahl-Applikationen und dezenten Nuten verleihen dieser Tür den modernen Auftritt.



Vaduz 3-2270-S, RAL 9016 Weiß, Tür und Seitenteil sandgestrahlt mit klarem Streifen



Vaduz 3-2271-S, ähnlich RAL 7016 Anthrazitgrau, Tür und Seitenteil sandgestrahlt mit klarem Streifen und Muggelsteinen

Detail Muggelstein



Der segelförmige Glasausschnitt gibt das Design der Tür vor.

Vaduz 3-2270

Durch die Edelstahl-Glaseinfassung wirkt das Design-Glas besonders schön.

Vaduz 3-2271

Brillanter Blickpunkt ist das satinierte Glas mit Klarglas-Streifen und zusätzlichen Muggelstein-Applikationen.



Vaduz 3-2270-S, ähnlich RAL 3004 Purpurrot

INNSBRUCK



Innsbruck 3-3040-D, ähnlich RAL 7016 Anthrazitgrau, mit Edelstahl-Zierbügel über Glasausschnitt, Tür und Seitenteile Glas Satinato Weiß



Innsbruck 3-3040-D, Golden Oak

Zeitlos schönes Modell mit äußeren Edelstahl-Zierbügel über dem Glasfeld.



Innsbruck 3-3040-D, ähnlich RAL 3004 Purpurrot

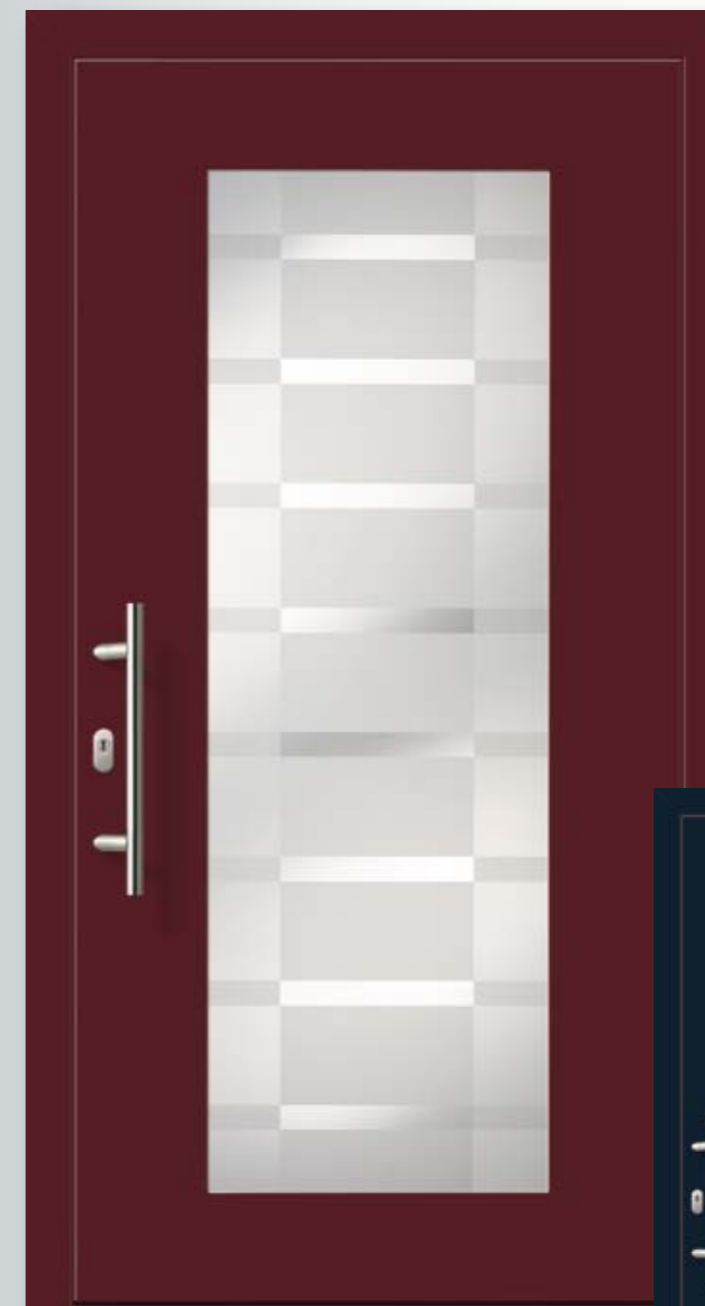


Innsbruck 3-3040-D, ähnlich RAL 7016 Anthrazitgrau

BASEL



Basel 3-4030-D, RAL 9016 Weiß



Basel 3-4030-D, ähnlich RAL 3005 Weinrot



Basel 3-4030-D, ähnlich RAL 5004 Schwarzblau

Besonders schön wirkt diese zeitlose Eingangstür. Die attraktiven Effekte des Design-Wärmeschutzglases lassen viel Tageslicht ins Rauminnere und vermitteln damit ein wohliges Ambiente.



Basel 3-4030-D, Innenansicht

WETZIKON



Wetzikon 3-2230-D, RAL 9016 Weiß, gewölbtes Edelmetallgitter und Edelstahl-Applikation, Glas sandgestrahlt auf Float



Wetzikon 3-2230-D, ähnlich RAL 7016 Anthrazitgrau

Besonderer Blickfang: mit den beidseitigen Edelstahl-Rahmen kommt das sandgestrahlte Glas mit den umlaufend klaren Streifen besonders zur Geltung. Aufgewertet wird diese Tür durch zusätzliche äußere Applikationen und Edelstahlbügel über dem unteren Glasfeld.

ST. GALLEN



St. Gallen 3-4100-D, RAL 9016 Weiß, Seitenteile Klarglas



Modern und kontrastreich. Die raffinierte Komposition aus Edelstahl-Intarsien, kleinen Glasausschnitten und dezenten Nuten lassen diesen Eingang zu einer besonderen Augenweide werden.

St. Gallen 3-4100-D, ähnlich RAL DB 702, Seitenteile sandgestrahlt mit je 4 klaren Quadraten

CHUR



Chur 3-4110-D, ähnlich RAL 7012 Basaltgrau



Chur 3-4110-D, RAL 9016 Weiß

Die Gradlinigkeit der Edelstahl-Lisenenanordnung kombiniert mit der großen, schnörkellosen satinierten Designglasscheibe ergeben eine stilvolle Kombination.



Schwyz 3-4070-D, ähnlich RAL 3003 Rubinrot, mit Edelstahl-Lisenen, Glas Mastercarré weiß



Schwyz 3-4070-D, RAL 7016 Anthrazitgrau, Tür und Seitenteile Glas Satinato Weiß

Lisenen aus hochwertigem Edelstahl veredeln diese Tür dezent und heben das rahmenlose Glasfeld dekorativ hervor. Stilistisch ansprechend für Freunde des schlichten Designs. Weniger ist hier mehr.

INTERLAKEN



Interlaken 3-4160-D, RAL 9016 Weiß, Tür und Seitenteil Klarglas

Der große Glasausschnitt wird hübsch in Szene gesetzt durch die dominierende Edelstahl-Lisenengestaltung.



Interlaken 3-4160-D, ähnlich RAL 7016 Anthrazitgrau, Tür und Seitenteil Parsol grau

WENGEN

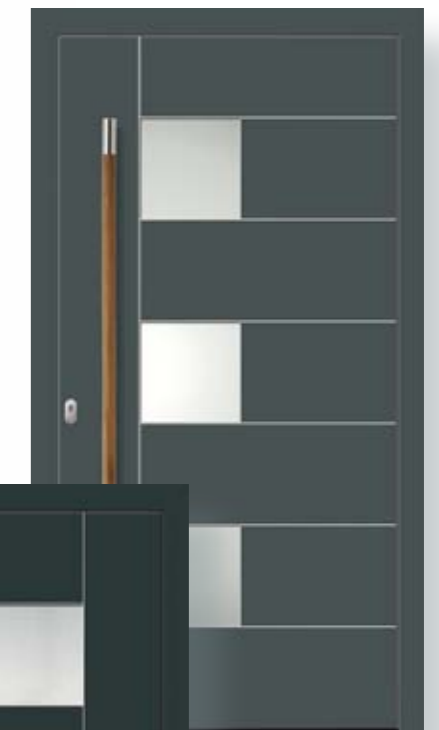


Wengen 3-4020-S, ähnlich RAL 7038 Achatgrau, Klarglas



Wengen 3-4021-S, ähnlich RAL 7000 Fehgrau

Dieser Hauseingang, modern und harmonisch, begeistert jeden Besucher. Wahlweise mit unterschiedlich großen Glasausschnitten, variabel durch die Edelstahl-Applikationen. So ist jede Tür, kombiniert mit Griffvariationen und Oberflächengestaltung, einzigartig im Gesamtbild.



Wengen 3-4020-S, ähnlich RAL 7012 Basaltgrau



Wengen 3-4022-S, ähnlich RAL 7016 Anthrazitgrau

CHAMONIX

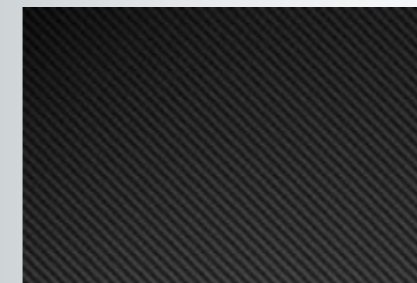


Chamonix 3-2070-S, ähnlich RAL 7011 Eisengrau, außen bündig eingelegte Applikation in Edelstahl-Optik, eingefräste Nuten, raumseitig Edelstahl-Rahmen am Glasausschnitt, Seitenteil Satinato mit Zierschliffnuten



Chamonix 3-2071-D, ähnlich RAL 7016 Anthrazitgrau, außen bündige **CARBON-APPLIKATION** mit eingefrästen Nuten, raumseitig Edelstahl-Rahmen am Glasausschnitt, Seitenteil Satinato

Detail Carbon



Faszinierender Hauseingang mit bündig eingelassener Edelstahl-Applikation und auf der Außenseite angebrachte Nuten in Zierschliffoptik. Raumseitig hat das Glas eine Edelstahleinfassung.

Chamonix 3-2071 mit Hightech-Carbon-Applikation. Mit diesem innovativen Material, das auch als Haustürgriff erhältlich ist, wird der persönliche Charakter jeden Eingangs unterstrichen.



Chamonix 3-2070-C, RAL 9016 Weiß

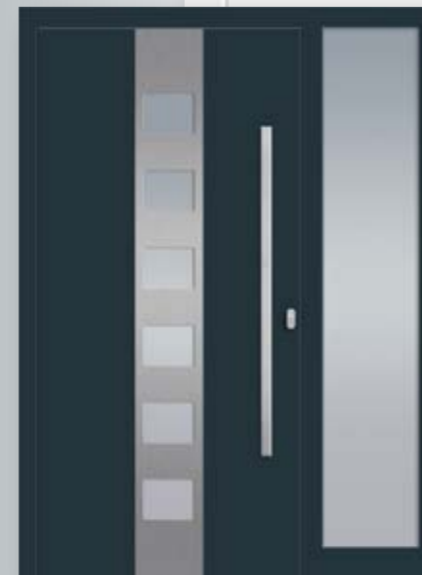
RORSCHACH



Rorschach 3-2110-D, ähnlich RAL 7016 Anthrazitgrau, mit beidseitigem Edelstahlrahmen über den Glasausschnitten



Rorschach 3-2110-D, RAL 9016 Weiß



Rorschach 3-2110-D, ähnlich RAL 7016 Anthrazitgrau, Seitenteil Satinato Weiß

Die unaufdringliche, geschmackvolle Edelstahl-Applikation umschließt form-schön die Wärmeschutz-Glasfelder. Prägnante Linienführungen ergeben ein stimmungsvolles Erscheinungsbild.



Rorschach 3-2110-D, ähnlich RAL DB 702

ZÜRICH



Zürich 3-4130-D, ähnlich RAL 7045 Telegrau



Zürich 3-4130-D, Innenansicht

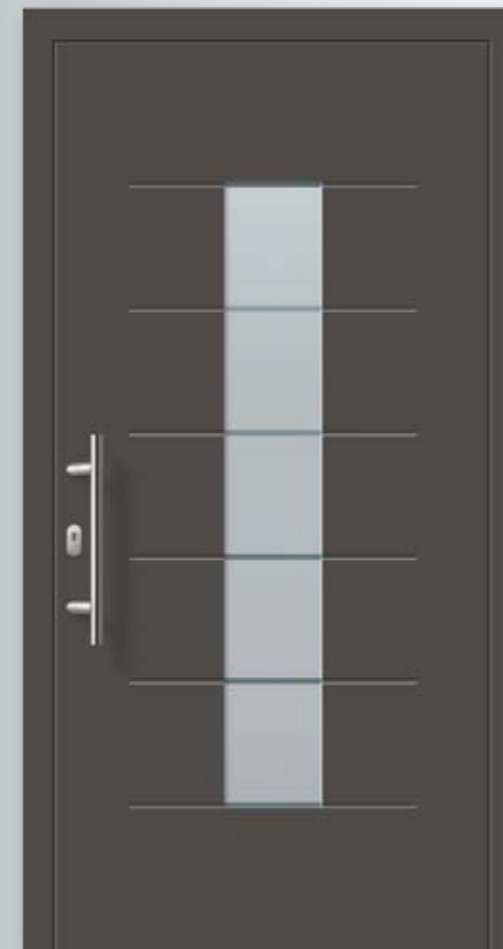
Vier elegante quadratische rahmenlose Lichtausschnitte prägen das Erscheinungsbild dieser Tür. Harmonisch wird der Gesamteindruck durch die dezenteren Nuten auf der Außenseite fortgesetzt.



Zürich 3-4130-D, RAL 9016 Weiß



Naters 3-2131-D, RAL 9016 Weiß, Profilrahmen außen, Glas sandgestrahlt mit klaren Streifen



Naters 3-2130-D, ähnlich DB 703

Wesentliches Design-Element bei dieser Eingangstür ist das mattierte Glas mit Klarglasstreifen, die sich als Nuten auf der Außenseite fortsetzen.

Naters 3-2131

Ein zusätzlicher Profilrahmen unterstreicht die Design-Glasscheibe der beidseitig glatten Eingangstür.



Naters 3-2130-D, RAL 9016 Weiß, Glas sandgestrahlt mit klaren Streifen

KREUZLINGEN



Kreuzlingen 3-2210-C, RAL 9016 Weiß, Glas sandgestrahlt mit klaren Elementen, Glasrahmen beidseitig in Edelstahloptik, Nuten einseitig



Kreuzlingen 3-2211-C, RAL 9016 Weiß, Glas sandgestrahlt mit klaren Elementen, Applikationen in Edelstahloptik, Nuten einseitig

Anmutiges Entrée – wahlweise mit umlaufenden Glasrahmen in Edelstahloptik (3-2210) oder schlichter Glaseinfassung mit oberer und unterer Applikation in Edelstahl-Optik (3-2211). Die außenseitigen Zierschliffnuten sind dem sandgestrahlten Glas mit klaren Streifen angepasst.



Kreuzlingen 3-2211-D, ähnlich RAL 3004 Purpurrot



Willisau 3-2240-D, RAL 9016 Weiß, Glas Satinato weiß

Ästhetik pur – klare Anordnung, klare Formen. Quadratische Felder bilden in der Türmitte eine dezente Reihe von Glasfeldern.

Willisau 3-2241

Bei dieser Tür werden die Glasfelder durch zusätzliche Edelstahl-Einfassungen besonders betont.



Willisau 3-2241-C, RAL 9016 Weiß

Willisau 3-2241-C, ähnlich RAL 7035 Lichtgrau, Tür und Seitenteil Glas Mastercarré



Baar 3-2311-C, RAL 9016 Weiß



Baar 3-2310-D, RAL 9016 Weiß, Glas Satinato weiß

Baar 3-2311-C, RAL 9016 Weiß

Klare Formgebung durch den rechteckigen Lichtausschnitt. Ornamentgläser vermitteln immer neues Lichtspiel und gewähren nur schemenhaften Durchblick.

SARGANS



Sargans 3-2171-D, ähnlich RAL 7015 Schiefergrau, Edelstahlrahmen beidseitig, gefräste Nuten einseitig außen, Glas sandgestrahlt mit klaren Streifen



Sargans 3-2172-D, RAL 9016 Weiß



Sargans 3-2171-D, RAL 9016 Weiß

Zeitlos schöne Haustür mit schlichter Formgebung. Blickpunkt ist die in Edelstahl gefasste mattierte Wärmeschutz-Isolierglasscheibe, die mit schmalen Klarglaslinien belebt wird.

Sargans 3-2171

Fortsetzung der Klarglaslinien durch gefräste Nuten auf der Außenseite der Tür.



Sargans 3-2172-D, ähnlich RAL DB 703, Tür und Seitenteile Glas sandgestrahlt mit klaren Streifen

LEUKERBAD



Leukerbad 3-5040-D, RAL 9016 Weiß, beidseitig Edelstahlrahmen, Glas sandgestrahlt mit klaren Motiven



Leukerbad 3-5041-D, Innenansicht im System Design mit verdeckt liegenden Bändern

Mit **LED**

Faszinierende Formgebung der Wärmeschutz-Glasscheibe – innen und außen mit Edelstahlrahmen eingefasst. Besonders dekorativ: mattiertes Glas mit klaren Elementen.

Leukerbad 3-5041

Ein außergewöhnlicher Effekt: Leuchtdioden, die konturgenau im Randbereich des Glasausschnitts platziert sind und das teilmattierte Glas in dezentem Licht erscheinen lassen.



Leukerbad 3-5041-D, RAL 9016 Weiß, Tür und Seitenteil Glas mattiert mit klaren Motiven



Laax 3-2020-S, ähnlich RAL 7003 Moosgrau und RAL 3004 Purpurrot, mit Edelstahl-Applikationen, Tür und Seitenteil Floatglas



Laax 3-2020-S, ähnlich RAL 7016 Anthrazitgrau und RAL 3004 Purpurrot, Tür und Seitenteil Glas sandgestrahlt mit klarem Streifen rundum

Designgebende Edelstahl-Applikationen und die runde, in Edelstahl gefasste, Scheibe dominieren bei diesem Modell. Unterschiedliche Farben betonen den attraktiven Kontrast.



Laax 3-2020-S, RAL 9016 Weiß

SALZBURG



Salzburg 3-3090-D, ähnlich RAL 7016 Anthrazitgrau, Edelstahl-Applikation, gefräste Nuten



Salzburg 3-3092-D, RAL 9016 Weiß, Streifen ähnlich RAL 3004 Purpurrot, Edelstahl-Applikation, gefräste Nuten



Salzburg 3-3091-D, ähnlich RAL 3004 Purpurrot und RAL 7016 Anthrazitgrau, flächenbündige Lisenen



Detail Edelstahl-Applikation



Salzburg 3-3090-D, RAL 9016 Weiß, Edelstahl-Applikation, gefräste Nuten

Ausdrucksstarkes Design; spannungsreich durch die variable Verwendung unterschiedlicher Farben und Gestaltungselemente wie Edelstahl-Applikationen, Edelstahl-Lisenen und gefräste Nuten.

GMUNDEN



Gmunden 3-3022-D, ähnlich RAL 7016 Anthrazitgrau, mattiertes Glas mit klaren Streifen und Applikationen aus SWAROVSKI ELEMENTS



Gmunden 3-3022-D, ähnlich RAL 3004 Purpurrot, mattiertes Glas mit klaren Streifen und Applikationen aus SWAROVSKI ELEMENTS



Gmunden 3-3021-D, ähnlich RAL 7016 Anthrazitgrau, vollflächig mattiertes Glas, mit Ganzglas-Seitenteil, satiniert mit klaren Streifen



Gmunden 3-3021-D, RAL 9016 Weiß, mattiertes Glas mit klarem Rand

Die Edelstahl-Glaseinfassung und waagrecht angebrachte Edelstahl-Applikation betonen diesen dekorativen Hauseingang. Variabel im Erscheinungsbild präsentiert sich diese Tür durch Wahl und Gestaltung des Glases.

Gmunden 3-3022

Das Besondere dieser Tür ist die durchgehende, mattierte Glasscheibe mit vier klaren Streifen, welche jeweils an einer Seite mit Swarovski-Elementen bestückt sind.

REUTTE



Mit **LED**

Reutte 3-3111-C, ähnlich RAL 7035 Lichtgrau, Rahmen und Applikationen Edelstahl, Klarglas mit LED-Lichtband und matten Quadraten, Ganzglas-Seitenteil



Reutte 3-3110-D, ähnlich RAL 3004 Purpurrot, Rahmen und Applikationen Edelstahl, mattiertes Glas mit Klarglas-Quadraten

Das hochwertige Eingangelement mit dem besonderen Flair! Glasrahmen und Applikation in Edelstahl in Kombination mit mattiertem Glas mit Klarglas-Quadraten sorgen für einen eindrucksvollen Blickfang.

Reutte 3-3111

Die Besonderheit liegt im Detail: nahezu unsichtbar verbergen sich LED-Leuchtdioden in den Klarglas-Quadraten und zaubern ein stimmungsvolles Licht im Eingangsbereich.



Reutte 3-3110-D, RAL 9016 Weiß, Rahmen und Applikationen Edelstahl, mattiertes Glas mit Klarglas-Quadraten

SCHLADMING



Schladming 3-3130-D, ähnlich RAL 7001 Silbergrau, Rahmen und Applikationen Edelstahl, mattiertes Glas mit klaren Streifen



Schladming 3-3131-D, RAL 9016 Weiß, Klarglas mit mattierten Streifen und LED-Lichtband

Mit **LED**

Attraktives Design durch die Glaseinfassung und Applikation in Edelstahl. Die klaren Streifen im mattierten Glas unterstreichen dieses besondere Modell

Schladming 3-3131 beeindruckt durch das eingearbeitete LED-Lichtband im Klarglas. Das stimmungsvolle Licht schafft ein außergewöhnliches Ambiente



Schladming 3-3130-D, ähnlich RAL 7001 Silbergrau, Tür und Seitenteil mattiertes Glas mit klaren Streifen

GSTAAD



Gstaad 3-2600-S, ähnlich RAL 7016 Anthrazitgrau, mit Edelstahl-Applikationen ober- und unterhalb des Glasausschnittes, Seitenteil Klarglas

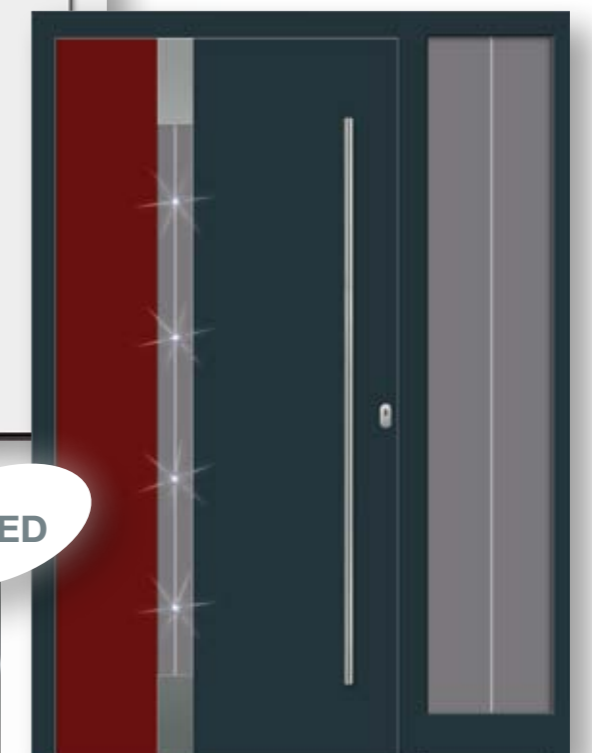


Gstaad 3-2601-S, RAL 9016 Weiß, Tür und Seitenteil Mastercarré

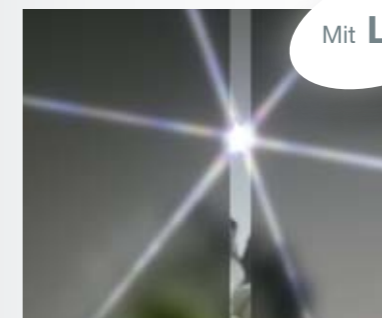
Elegantes Zusammenspiel: zurückhaltendes Design mit schmalen Glasausschnitt und flächenbündiger Edelstahl-Applikation. Besondere Akzente werden durch die Wahl des Glases gesetzt: einfach satiniertes Wärmeschutzglas oder Mattglas mit schmalen Klarglas-Streifen. Besonderes Highlight: LED-Spots im klaren Streifen des Glases integriert.



Gstaad 3-2600-S, Innenansicht



Gstaad 3-2602-S, ähnlich RAL 7016 Anthrazitgrau und RAL 3004 Purpurrot, Seitenteil sandgestrahlt mit klarem Streifen



Mit **LED**

PFÄFFIKON



Pfäffikon 3-2150-D, ähnlich RAL DB 703, Seitenteil Glas sandgestrahlt mit klaren Streifen

Signifikante Ausstrahlung dieser schlichten Tür mit glatter Oberfläche. Der Fokus beschränkt sich auf die Farbe der Oberfläche, der Griffauswahl bzw. der Seitenteil-Ausstattung.



Pfäffikon 3-2150-D, ähnlich RAL DB 703, Seitenteil Glas sandgestrahlt mit klaren Streifen

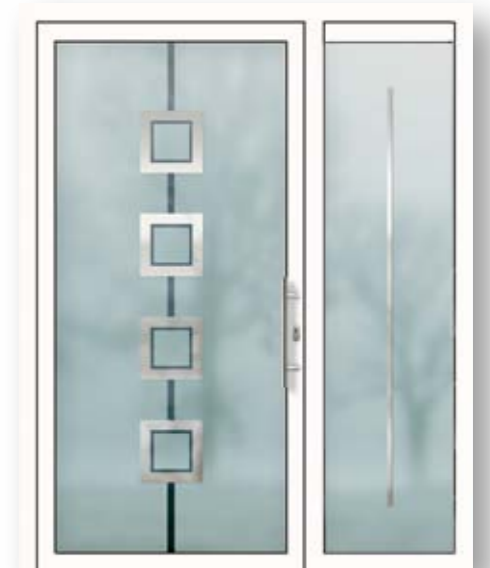


Signau 3-5080-C, ähnlich RAL 7024 Graphitgrau, mit innenliegender Mattierung und Edelstahl-Applikationen



Signau 3-5081-C, ähnlich RAL 7046 Telegrau, Tür und Seitenteil mit innenliegender Mattierung und Edelstahl-Applikationen

Eine Ganzglastür mit besonders attraktiven Gestaltungselementen. Die 3-fach-Verglasung mit innenliegender Mattierung wird durch Edelstahl-Lisenen aufgewertet. Das Glas läßt viel Licht ins Hausinnere – die Mattierung sorgt für ausreichenden Sichtschutz. Die beiden außenliegenden Scheiben gewährleisten einfache Pflege, Wärmeschutz und Sicherheit.



Signau 3-5080-C, RAL 9016 Weiß mit Seitenteil

THUSIS



Thusis 3-6200-C, Ganzglasfüllung ESG sandgestraht, Motiv klar außen, Float innen



Thusis 3-6201-C, Ganzglasfüllung ESG sandgestraht,
Motiv klar außen, Float innen

Neue Akzente setzen die geometrischen Klarglas-Elemente im matten Glas. Durch die schmalen Klarglas-Motive wird ein direkter Durchblick verwehrt, so bleibt trotz großem Lichteinfall die Privatsphäre gewahrt.

BISCHOFZELL



Bischofszell 3-6103-C, Ganzglasfüllung ESG sandgestrahlt, Motiv klar außen, Float innen, Edelstahlspinnen innen und außen aufgeklebt



Bischofszell 3-6100-C, Ganzglasfüllung ESG sandgestrahlt, mit schmalen Klarglasstreifen, Float innen



Bischofszell 3-6101-C, Ganzglasfüllung ESG sandgestrahlt, mit breiten Klarglasstreifen, Float innen

Ein heller, lichtdurchfluteter Flur schafft eine behagliche und wohnliche Atmosphäre. Hier sorgen unterschiedliche im Wärmeschutzglas innenliegende Glas-Design-Varianten für mehr natürliches Licht im Haus.

Bischofszell 3-6103

Edelstahlsprossen innen und außen sind ein zusätzliches Merkmal dieser Ganzglasfüllungstür.

BISCHOFZELL



Bischofszell 3-6104-C, Ganzglasfüllung ESG sandgestrahlt, Motiv klar außen, Float innen



Bischofszell 3-6102-C, Ganzglasfüllung ESG sandgestrahlt, Motiv klar außen, Float innen



Bischofszell 3-6104-C

Ganzglasfüllungen bieten höchste Funktionalität bei maximalem Lichteinfall. Unterschiedliche Sandstrahl-Motive prägen das Design der Türen-Serie **Bischofszell**.

WEGGIS



Weggis 3-2220-D, RAL 9016 Weiß, Edelstahlrahmen beidseitig, Glas sandgestrahlt mit klarem Motiv

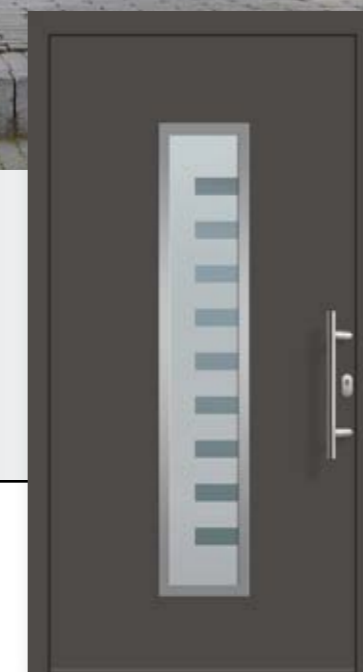


Weggis 3-2221-C,
Edelstahlrahmen beidseitig,
Glas: Motiv auf Parsol grau

Ein Hauseingang mit klarer Formensprache. Die unterschiedlichen sandgestrahlten Glasmotive oder einfaches Ornamentglas geben dieser Tür einen immer neuen Ausdruck.



Weggis 3-2222-C, Ornamentrahmen beidseitig in Edelstahloptik



Weggis 3-2220-D, ähnlich RAL DB 703

DAVOS

ZUG



Davos 3-2290-C, RAL 9016 Weiß, Ornamentik beidseitig, Nutzfeld außen, Seitenteile und Oberlicht in Klarglas



Zug 3-2700-C, RAL 9016 Weiß, Ornamentik beidseitig



Davos 3-2290-C, RAL 9016 Weiß

Davos 3-2290

Klassisches Eingangselement mit beidseitigen rund ausgebildeten Glasrahmen, auf der Außenseite mit diagonal angebrachten Aufdoppelungen.

Zug 3-2700

Schlicht und schön – die unterschiedlichen Glasfelder mit Wärmeschutz-Isolierglas werden durch markante runde Zierleisten gehalten.

COLMAR



Colmar 3-2560-C, RAL 9016 Weiß, Ornamentik beidseitig, Kasette außen

METZ



Metz 3-2550-C, RAL 9016 Weiß, Ornamentik beidseitig, Sandstrahlglas auf Float mit klaren Elementen

Colmar 3-2560

Zeitlos schöner Klassiker – besticht durch den Segmentbogen im oberen Glasfeld und den beidseitig aufgesetzten Sprossen und Kassetten.

Metz 3-2550

Die Profilrahmen unterstreichen das sandgestrahlte Wärmeschutzglas mit den jugendstilartigen Klarglasornamenten.



Colmar 3-2560-C, RAL 9016 Weiß, mit Satinato Ornamentglas

ARONA



Arona 3-2521-C, RAL 9016 Weiß, Ornamentrahmen beidseitig, sandgestrahtes Glas mit Parsolgrau und klaren Streifen sowie Facettensteinen, Seitenteil Parsol grau

Ein Klassiker mit beidseitigen Ornamentrahmen.

Arona 3-2520

Hier sind weiße und blaue Ornamentgläser in Bleiprofilen verarbeitet. Besonderer Blickfang: eine bleigefasste Eisblume im oberen Rundbogenbereich.

Arona 3-2521

Diese Tür besticht durch die wechselvollen Lichtspiegelungen und den eingearbeiteten Facettensteinen – ein echtes Schmuckstück.



Arona 3-2520-C, RAL 9016 Weiß, Bleiverglasung mit Facettenschliff

Detail mit Facettenstein



Arona 3-2520-C, RAL 9016 Weiß, Ornamentrahmen beidseitig, Tür Bleiverglasung mit Facettenschliff

ZOLLIKON

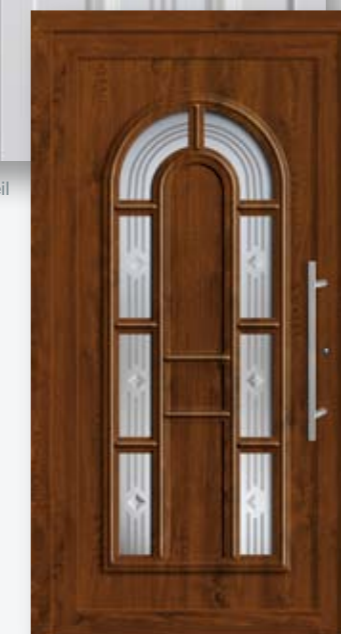


Zollikon 3-2510-C, RAL 9016 Weiß, Ornamentrahmen beidseitig, Glas in Tür und Seitenteil Ornament Chinchilla



Zollikon 3-2511-C, RAL 9016 Weiß, Glas in Tür und Seitenteil sandgestrahltes Motiv mit Glasfacetten

Detail Glasfacette



Zollikon 3-2511-C, Dekor Nussbaum

Der große Glasanteil lässt viel Licht in den Eingangsbereich. Durch beidseitig angebrachte Ornamentrahmen hat diese Tür auch raumseitig den besonderen Charme.

Zollikon 3-2511

Hochwertig und stilvoll: sandgestrahlte Glasscheiben mit den charakteristischen Facetteneinlagen.



Zollikon 3-2512-C, ähnlich RAL 7016 Anthrazitgrau, mit Chinchilla Ornamentglas

EINSIEDELN

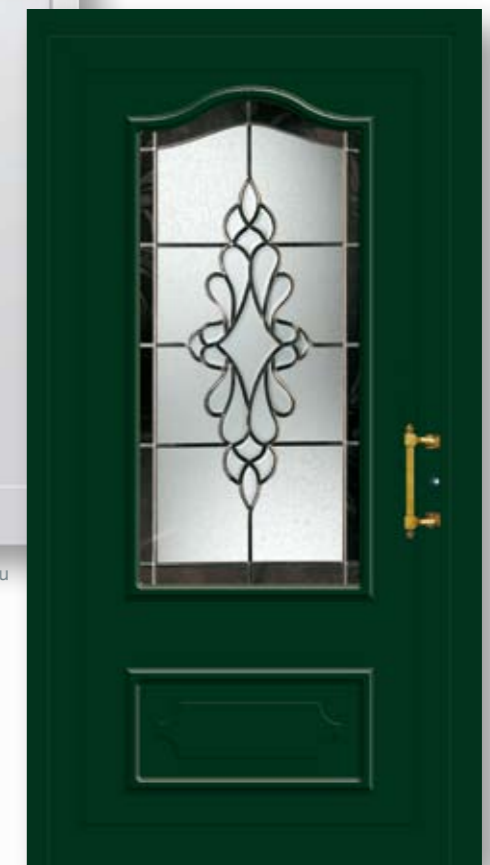


Einsiedeln 3-2350-C, RAL 9016 Weiß, Ornamentrahmen beidseitig, Kassette außen, Bleiverglasung mit Eisblumenmotiv, äußerer Rand Anthrazit



Einsiedeln 3-2351-C, RAL 9016 Weiß, Tür und Seitenteil Bleiverglasung äußerer Rand Blau

In diesem Klassiker lebt die Tradition fort. Die handwerkliche Verarbeitung der Bleiverglasung mit grauem oder blauem Rand und das Eisblumen-Facettenmotiv in der Mitte akzentuieren dieses einmalige Modell.



Einsiedeln 3-2350-C, ähnlich RAL 6009 Tannengrün

Detail Bleimotiv



VÖCKLABRUCK



Vöcklabruck 3-3330-S, Tür und Seitenteile Klarglas

LAMBACH



Lambach 3-3310-C, RAL Weiß, mit Ganzglas-Seitenteilen

Die Gliederung der Füllungstür **Vöcklabruck 3-3330** setzt schöne Akzente: die großen Glasfelder erhalten beidseitig aufgesetzte Sprossen und vermitteln eine helle Atmosphäre.

Ganz geschlossen aber ebenfalls ein Klassiker: Füllungstür **Lambach 3-3310** – mit Ganzglas-Seitenteilen ein gediegen wirkendes Entrée.



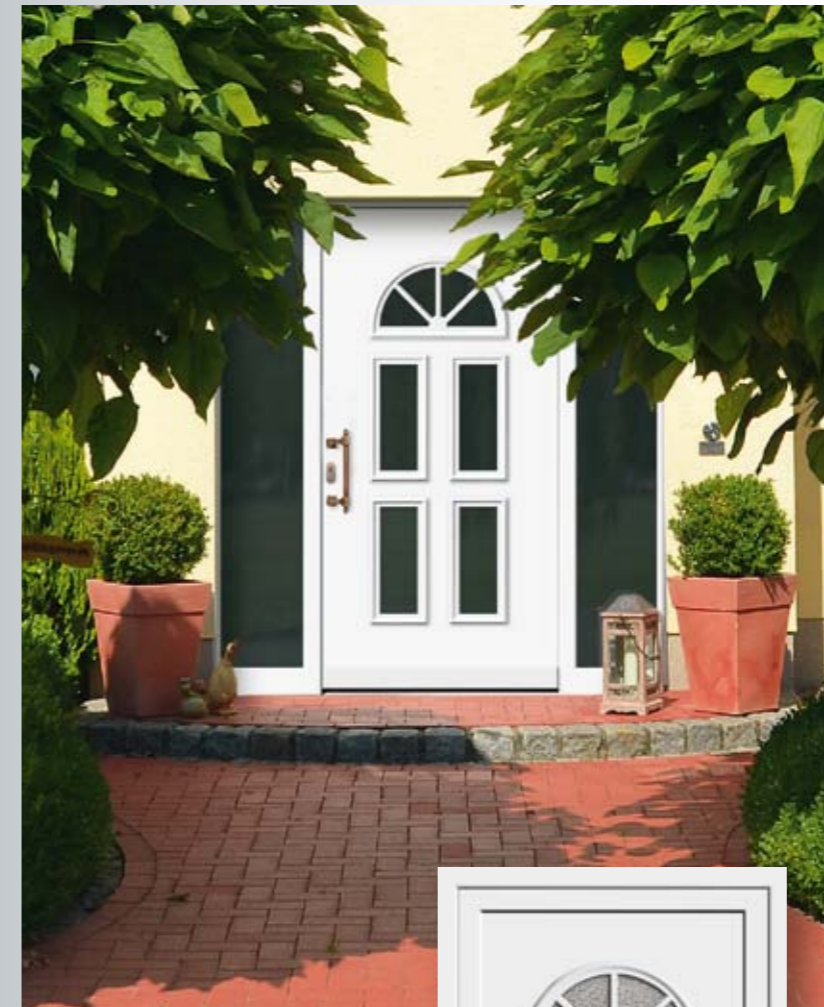
Lambach 3-3310-C, Dekor Nussbaum, mit Ganzglas-Seitenteilen in Satinato Weiß

OBERNAI



Obernai 3-2540-C, RAL 9016 Weiß, Ornamentik beidseitig, Kasette außen, Sandstrahlglas auf Reflo

SCHÄRDING



Schärding 3-3320-C, RAL 9016 Weiß



Schärding 3-3322-C, RAL 9016 Weiß



Obernai

Ein wunderschöner Klassiker für alle Freunde des stilvollen Ambientes. Hier überzeugen die Details, wie die durch Sprossen unterteilte reizvolle Dekor-Glasscheibe.

Schärding

Diese stilvolle, klassische Haustür ist variabel durch mehr oder weniger Glasfüllungen. Holzdekor-Oberflächen oder kräftige Farben unterstreichen die rustikale Note.



Schärding 3-3321-C, Dekor Nussbaum

OBJEKT-TÜREN

AUSSTATTUNG



Frisch und jung in der Ausstrahlung –
unschlagbar im Preis:
diese Türen überzeugen durch ihr
schlichtes aber durchaus gelungenes
Design und einem tollen Preis-
Leistungsverhältnis.

Objekt-Türen bieten wir im System Compact,
in RAL 9016 Weiß an.

Ausstattung:

- 3-Punkt-Sicherheitsverschluss
- Innere Drückergarnitur
- Rahmen und Flügelstärke 72 mm
- Füllungsstärke 36 mm
- Profilzylinder mit Not- und Gefahrenfunktion inkl. 3 Schlüssel



Innere
Drückergarnitur
Aluminium



Standard-Profilzylinder
mit 3 Schlüsseln,
Not- und Gefahrenfunktion

3-Punkt-Sicherheitsverschluss
bestehend aus Riegel, Falle und
2 Stück Massivriegel,
3 Stück 2-teilige Aufsatz-Bänder



Romanshorn 3-2800-C, RAL 9016 Weiß,
Glas Satinato Weiß



Münsterlingen 3-2810-C, RAL 9016 Weiß,
Glasrahmen beidseitig in Edelstahloptik,
Glas Mastercarré weiß außen



Schaffhausen 3-2820-C, RAL 9016 Weiß,
Glas Satinato Weiß



Diepoldsau 3-2830-C, RAL 9016 Weiß,
Glasrahmen beidseitig in Edelstahloptik,
Glas Mastercarré weiß außen



Rheineck 3-2840-C, RAL 9016 Weiß,
Glas Satinato Weiß



Altstätten 3-2850-C, RAL 9016 Weiß,
Glas Satinato Weiß

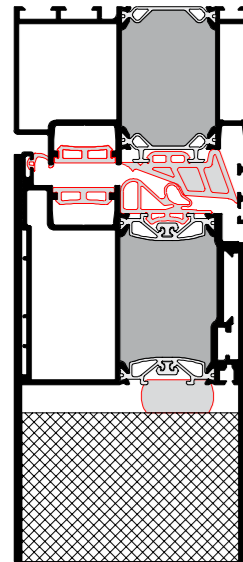
AUSFÜHRUNGSARTEN

Serie Premium

Serie Design

Serie Smartline

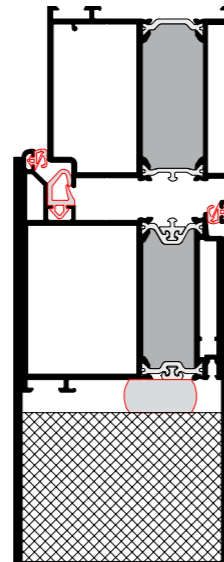
Serie Compact



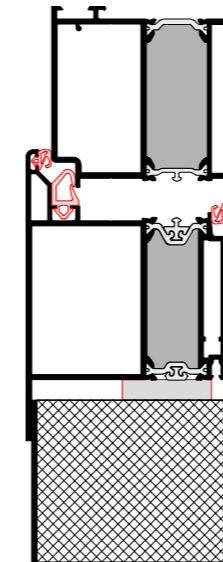
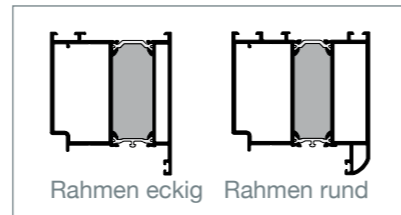
Gugelfuss-Premium-Haustüren erfüllen die höchsten Anforderungen an Design, Komfort, Umweltverträglichkeit und Langlebigkeit.

In puncto Wärmeschutz sind U_p -Werte bis $0,7 \text{ W}/(\text{m}^2\text{K})$ realisierbar. Für den Einbruchschutz liegen Prüfzeugnisse bis RC 3 vor.

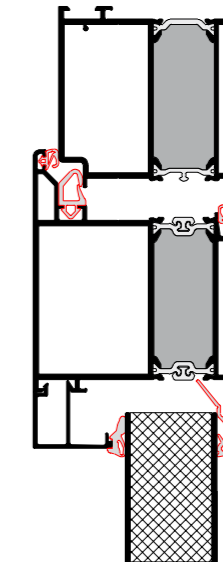
Das ansprechende Design hat gute Wärmedämmeigenschaften und ist Passivhaus tauglich.



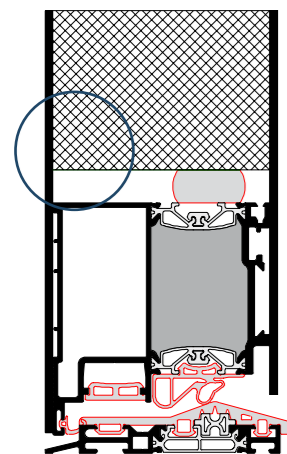
Bei der Serie Design wird die Sandwichfüllung innen und außen aufgeklebt. Das Flügelprofil wird durch die Sandwichfüllung somit beidseitig komplett überdeckt. Die serienmäßig eingesetzte Verbundtechnologie garantiert optimale Funktionalität.



Unsere patentierte Serie Smartline besteht durch die äußere, das Flügelprofil überdeckende Füllung. Hier ist der Flügel unsichtbar – das Design der Tür steht so im Fokus. Raumseitig hat die Tür einen 2 mm breiten Versatz, der die große Fläche elegant gliedert. Der verzugshemmende Verbund der Profile ist ein wirksamer Schutz gegen Verformungen bei Temperaturschwankungen.

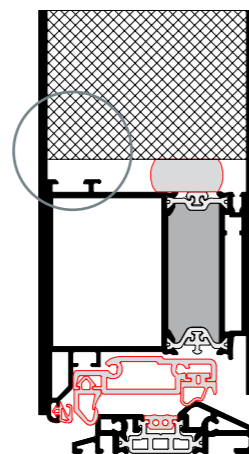


Die Serie Compact ist vorgesehen für Füllungen bzw. für Gläser, die in den Falz montiert und von inneren Glasleisten gehalten werden.



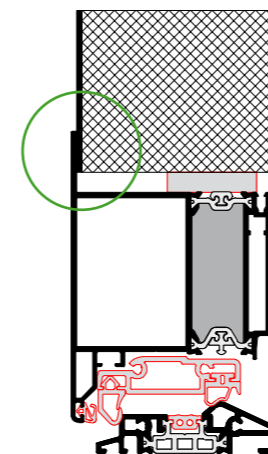
Flügelstärke: 92 mm
Rahmenstärke: 92 mm
 $U_d = 0,65 - 0,91 \text{ W}/(\text{m}^2\text{K})$
je nach Ausführungsart der Füllung

Die Premium-Haustürserie ist wahlweise mit 2 völlig verdecktliegenden (VV) Bändern oder 3 Rollenbändern ausgestattet, beide Varianten sind dreidimensional verstellbar.



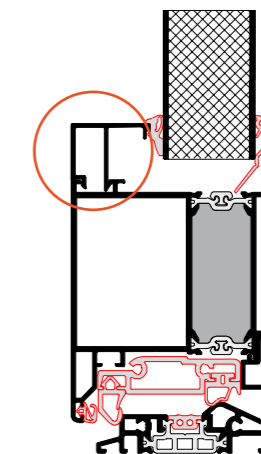
Flügelstärke: 83 mm
Rahmenstärke eckig: 72 mm
Rahmenstärke rund: 82 mm
 $U_d = 0,8 - 1,1 \text{ W}/(\text{m}^2\text{K})$
je nach Ausführungsart der Füllung

Die Design-Haustürserie ist generell mit 2 völlig verdecktliegenden (VV) Bändern, dreidimensional verstellbar, ausgestattet.



Flügelstärke: 81 mm
Rahmenstärke eckig: 72 mm
Rahmenstärke rund: 82 mm
 $U_d = 0,8 - 1,1 \text{ W}/(\text{m}^2\text{K})$
je nach Ausführungsart der Füllung

Die Smartline-Haustürserie hat 3 Stück dreidimensional verstellbare Aufsatz-Haustürbänder. Gegen Aufpreis sind Rollen- oder VV-Bänder ausführbar.



Flügelstärke: 82 mm
Rahmenstärke eckig: 72 mm
Rahmenstärke rund: 82 mm
Füllungsstärke: 36 mm
 $U_d = 1,2 - 1,8 \text{ W}/(\text{m}^2\text{K})$
je nach Ausführungsart der Füllung bzw. des Glases

Die Compact-Haustürserie hat 3 Stück dreidimensional verstellbare Aufsatz-Haustürbänder. Gegen Aufpreis sind Rollen- oder VV-Bänder ausführbar.



Ansicht raumseitig



Ansicht raumseitig



Ansicht raumseitig



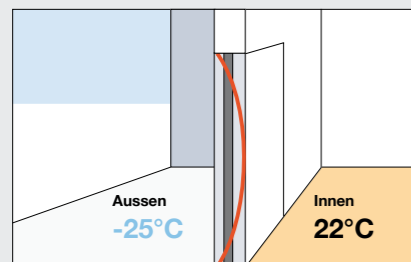
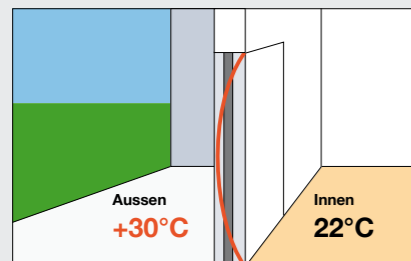
Ansicht raumseitig

Türstabilität

Die witterungsbedingten Temperaturunterschiede zwischen extrem kalten Wintertagen und heißen Sommern führen zum sogenannten Bi-Metalleffekt, d. h. der Türflügel verformt sich entsprechend – die Tür schließt nicht mehr richtig. Eine Lösung für dieses Problem bietet unser verzugshemmender Verbund. **Gugelfuss-Haustüren mit patentierter Verbundtechnologie garantieren optimale Funktionalität und Langlebigkeit auf höchstem Niveau.**

Gugelfuss-Türsysteme mit der patentierten verzugshemmenden Stegtechnologie bieten:

1. einen wirksamen Schutz gegen Verformung des Türflügels und Minimierung des Bi-Metalleffektes
2. größtmögliche Dichtigkeit durch patentierte Systemgebung
3. Minimierung der großen Temperaturunterschiede zwischen Innen- und Außenbereich
4. Schutz vor schädlichen Schubkräften

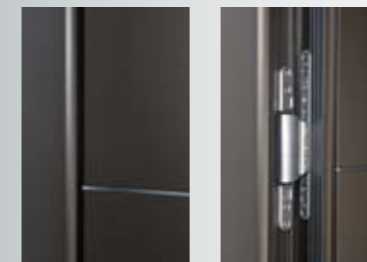
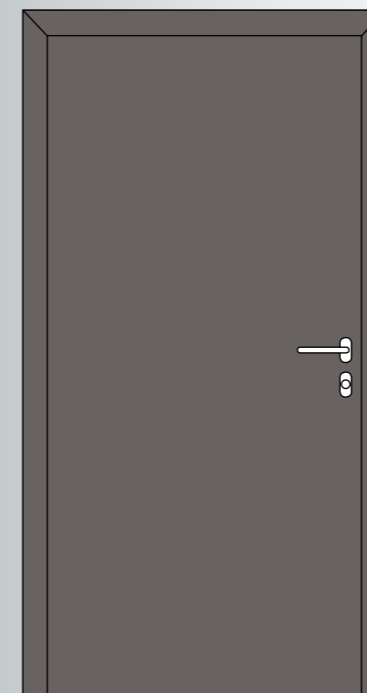


GUGELFUSS-Aluminium-Haustüren sind je nach Haustyp anpassungsfähig. Mögliche Ausführungsvarianten sind bei jedem Typ gekennzeichnet.

- Die hochwärmegedämmte Aluminium-Haustür wird aus thermisch getrennten Profilen mit ausgeschäumten Kern hergestellt. Der untere Bodenanschluss hat eine thermisch getrennte Aluminium-Schwelle in EV1.
- Generell haben alle Serien eine 3-fache Dichtung, d. h. eine Anschlagdichtung und zwei Flügeldichtungen.
- Standardmäßig sind alle Türen mit einer 3-Punkt-Sicherheitsverriegelung ausgestattet. Gegen Aufpreis auch mit 5-fach-Verriegelung möglich.
- Der serienmäßig eingebaute Profilzylinder hat eine Not- und Gefahrenfunktion, sowie 3 Schlüssel.
- Das max. Türaußenmass beträgt 1150 x 2200 mm, bei Übergrößen bitte Rücksprache mit der Technik.
- Türen, die mit einem Seitenteil ausgestattet sind, werden aus einem Rahmen gefertigt (nur auf Wunsch gestoßen), somit schmale Ansichtsbreite.
- Serie Design hat serienmäßig verdecktliegende Türbänder. Im geschlossenen Zustand ist die Technik unsichtbar zwischen Rahmen und Türflügel integriert.

Die vielen zusätzlichen Sonderausstattungen, wie Türspion mit Kamera, schlüsselloses Zutrittssystem, elektrischer Türöffner, etc., können in allen Ausführungsarten der Gugelfuss-Aluminium-Haustür montiert werden.

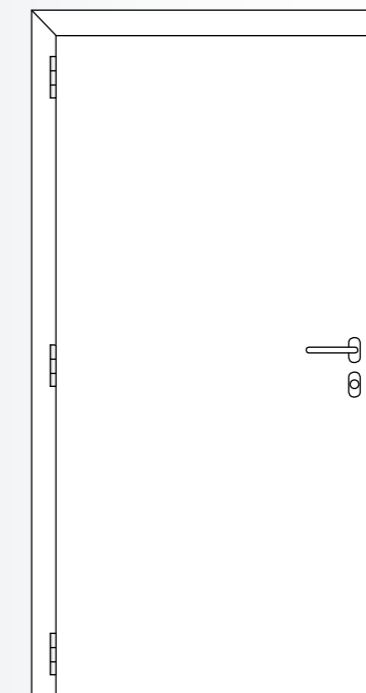
VV-Band (völlig verdeckt liegend) Innenansicht



Das VV-Band bei Gugelfuss-Türsystemen besticht durch die aparte Optik und die schlichte Eleganz. Die robuste Technik dieses Türbandes wird unsichtbar zwischen Rahmen und Flügel integriert.

- Tragkraft: 120 kg
- 2-teiliges Haustürband
- Dreidimensional verstellbar
- 2 Bänder je Tür

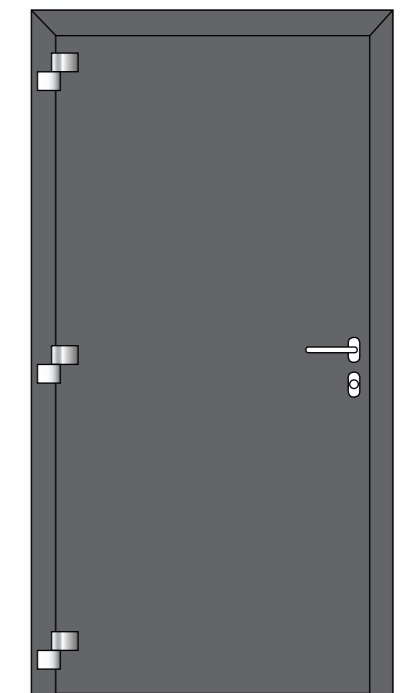
Rollenband Innenansicht



Raumseitig elegant ansprechende Optik, in Edelstahl und weiß lieferbar, hat wartungsfreie Lagerbuchsen. Bei dieser Tür-Bandvariante wird die äußere Dichtungsebene zwischen Rahmen und Türflügel unterbrochen.

- Tragkraft: 120 kg
- 3-teiliges Haustürband
- Dreidimensional verstellbar
- 3 Bänder je Tür

Aufsatzband Innenansicht



Das Türband-System für nach innen und außen öffnende Türen. Die wartungsfreie Lagerbuchse verbessert die Gleiteigenschaften und sorgt für lange Nutzungsdauer.

- Tragkraft: 120 kg
- 3-teiliges Haustürband
- Dreidimensional verstellbar
- 3 Bänder je Tür

SICHERHEIT MIT KOMFORT

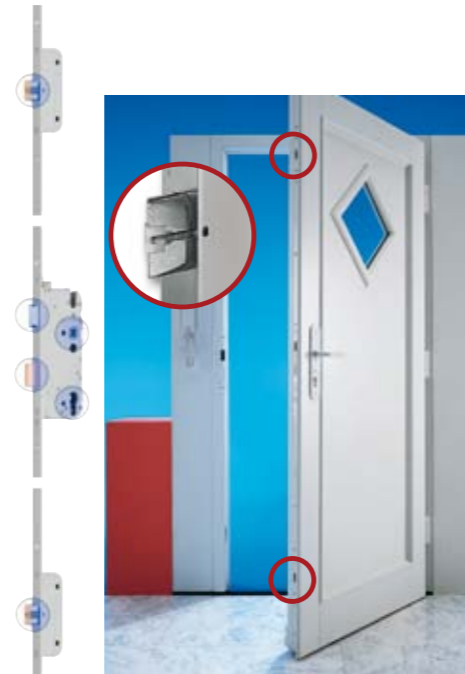
Mehrfach-Verriegelung für optimale Sicherheit

Standard
3-Punkt Sicherheits-Türverschluss



- 3-Punkt-Verriegelung bestehend aus Riegel, Falle und 2 Stück Massivriegeln, sowie verdeckt liegender, verstellbarer Schließbleche im Silberlook

Sonderausstattung
Automatic-Sicherheits-Türverschluss



- Vereinigt Komfort mit hohem Produktnutzen: Tür einfach zuziehen – automatisch, ohne abzuschließen ist diese doppelt verriegelt und bietet erhöhten Einbruchschutz.
- Automatisch mehr Sicherheit und Komfort
 - 2 Fallenriegel schließen automatisch je 20 mm aus
 - Oben und unten blockieren die Fallenriegel und sichern effektiv gegen Öffnungsversuche
 - Einfaches Entriegeln von innen: durch Betätigen des Türdrückers
 - Von außen entriegelt eine Schlüsselumdrehung die Mehrfach-Verriegelung

Für noch mehr Komfort:
Secury Automatic mit A-Öffner
Türen automatisch entriegeln, z.B. von innen über die Haussprechanlage (ohne Tagesentriegelung)



Eingangstüren mit Automatic-Sicherheits-Türverschluss sind VdS-geprüft nach Klasse A (außerdem nach den Widerstandsklassen WK 2 und WK 3)

Innovative Zutrittskontroll-Systeme

Immer zur Hand – Ihre Finger
Zutrittssystem Fingerscan 2.0



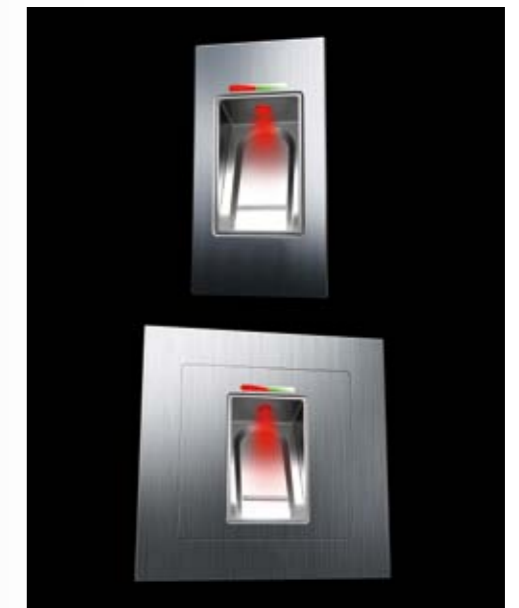
Seit vielen Jahren werden biometrische Systeme in Banken und Hochsicherheitsbereichen eingesetzt. Nun gibt es die Biometrie alltagstauglich auch für Privathaushalte und Unternehmen. Aus dem eingescannten Bild Ihres Fingers werden spezielle Merkmale herausgefiltert, als biometrischer Schlüssel abgelegt und verglichen. Maßgeblich hierfür ist nicht das Muster des Fingerabdrucks, sondern die Temperaturunterschiede an spezifischen Punkten des Fingerabdrucks. Eine Manipulation des Systems, durch von anderen Oberflächen abgenommene Fingerabdrücke, ist daher nicht möglich. Es werden also keine Bilddaten gespeichert, sondern lediglich ein binärer Code, der unmöglich wieder in Form eines Fingerabdruckbildes reproduziert werden kann.

Aussengriff 6607

- Mit integriertem Fingerscan
- Edelstahl
- A-Maße bis 1500 mm möglich

ACHTUNG!
Innovative Zutrittskontroll-Systeme können nur in Verbindung mit dem Automatic-Schloss mit A-Öffner ausgeführt werden.

BioKey@Inside-Zutrittskontrolle



- BIOKEY@INSIDE ist ein patentiertes (EU-Patent), biometrisches Zutrittssystem mit Fingerabdruckerkennung. Der Finger wird über den robusten, thermischen Zeilensensor gezogen – dadurch bleibt kein Fingerabdruck zurück, der für eine Nachbildung missbraucht werden könnte.
- Programmieren ohne PC oder Code
 - 1 Relaisfunktion
 - Sehr hohe Sicherheit durch Relais im geschützten Bereich (innen)
 - Ansprechendes Design mit einer Fingerführung aus Edelstahl
 - Merkmalspeicherung von bis zu 150 Fingerabdrücken
 - Datenspeicherung bei Stromausfall
 - Einsatzbereich: Innen und Außen
 - Geeignet für Haustür, Büro, Garage, Lager oder Anlagen
 - Vorbereitetes Kabel-Stecksystem, kompatibel mit Automatic-Schloss mit A-Öffner
 - Als Aufputzvariante sowie Unterputzvariante lieferbar.
 - Inside-Variante zum Einbau direkt in den Türflügel, Maße der Deckplatte 40 x 75 mm

GRIFFE – DIE AUSWAHL



Nr. 4050 Winkelgriff
Edelstahl
Achsabst. 350 mm

Nr. 5050 Bügelgriff
Edelstahl
Achsabst. 350 mm

Nr. 6050 Sichelgriff
Edelstahl
Achsabst. 350 mm

Nr. 7050 Bügelgriff gerade
Edelstahl
Achsabst. 350 mm

Nr. 8512 400* Stangengriff
Edelstahl
schräge Stützen
Länge 400 mm

Nr. 8511 400* Stangengriff
Edelstahl
gerade Stützen
Länge 400 mm



Nr. 8682 400 Stangengriff-Kugel
Edelstahl
schrägen Stützen
Länge 400 mm

Nr. 8372 400 Stangengriff
blauer Ring
Edelstahl
schrägen Stützen
Länge 400 mm

Nr. 8322 400* Stangengriff
Edelstahl
mit Endstücken
Wenge
schräge Stützen
Länge 400 mm

Nr. 8604 390 Stangengriff
Edelstahl
mit Mittelstück
in Ahorn geriffelt
gerade Stützen
Länge 390 mm

Nr. 8041 390 Stangengriff
Edelstahl
mit Mittelstück
Edelstahl geriffelt
gerade Stützen
Länge 390 mm

Nr. 8401 400* Stangengriff
Edelstahl
40 x 10 mm
Länge 400 mm



Nr. 8084 000 Türknopf gekröpft
Edelstahl
auf ovaler Rosette

Nr. 8089 000 Türknopf gekröpft
Edelstahl
auf ovaler Rosette

Nr. 8580 500* Stangengriff
Edelstahl
36 x 12 mm
abgewinkelte
Edelstahl-Stützen
Länge 500 mm

Nr. 8804 500* Stangengriff
Holzart Wenge
36 x 12 mm
abgewinkelte
Edelstahl-Stützen
Länge 500 mm

Nr. 8780 400* Stangengriff
Carbon mit
Edelstahl-Enden
schräge
Edelstahl-Stützen
Länge 400 mm

Nr. 8560 408* Stangengriff
Edelstahl
nach vorn
gebogen
35 x 12 mm
Länge 408 mm



Nr. 8089 111 Türknopf gekröpft
Edelstahl
auf kantiger Rosette

Nr. 8901 270 Stangengriff
Bronce
Länge 270 mm

Nr. 8902 270 Stangengriff
Messing
Länge 270 mm

Nr. 8903 270 Stangengriff
Messing poliert
Länge 270 mm



Nr. 8904 295 Stangengriff
Bronce
Länge 295 mm

Nr. 8905 295 Stangengriff
Messing
Länge 295 mm

Nr. 8906 295 Stangengriff
Messing poliert
Länge 295 mm

Nr. 8521 100 Stangengriff
Carbon mit
Edelstahl-Enden
schräge Edel-
stahlstützen
Länge 1000 mm



Nr. 8054 120 Stangengriff
Edelstahl gebogen
schwarz eloxiert
Länge 1200 mm

Weitere Ausführungen:
- mit Ahorn beplankt
- mit Wenge beplankt
- Edelstahl, EV 1



Nr. 410
Innendrucker Alu EV 1

Nr. 420
Innendrucker Alu weiß



Nr. 450
Innendrucker
Edelstahl



Nr. 460
Innendrucker
Edelstahl



Nr. 470
Innendrucker
Edelstahl

* Diese Griffe gibt es in weiteren Längen. Bitte nachfragen!

* Diese Griffe gibt es in weiteren Längen. Bitte nachfragen!

MEHR ALS NUR GLAS...

Sämtliche Gläser der Serien Smartline, Design und Premium – gleich ob Haustür oder Seitenteil – werden aus 3-fach Wärmedämm-Isolierglas hergestellt. Die innere Scheibe besteht aus 6 mm Verbundsicherheitsglas, dieses Glas wird aus zwei ca. 3 mm starken Scheiben mit hochelastischer Folie verklebt. Bei Glasbruch haften die Bruchstücke an der Folie – so wird die Verletzungsgefahr nahezu ausgeschlossen und das Durchdringen der Scheibe erschwert.

Bei Serie Compact werden 2-fach-Wärmeschutz-Isoliergläser eingesetzt mit einem U_g -Wert von $1,1 \text{ W}/(\text{m}^2\text{K})$ eingesetzt.

Generell ist die Strukturseite des Glases immer im Glaszwischenraum.

Sandgestrahlte Gläser

Attraktiv und raffiniert: ganzflächig sandgestrahlte Gläser lassen Licht ins Haus ohne den Blick nach Innen freizugeben.

Besonders reizvoll ist die Kombination mit klaren Motiven und Mustern. Sandstrahlmotive gibt es in großer Auswahl, können auf Wunsch auch individuell angefertigt werden.

Integrierte LED-Leuchtdioden

LED-Lichter setzen faszinierende Akzente und erzeugen eine außergewöhnliche Atmosphäre. Ob Lichtspot oder Lichtband - kombiniert mit Mattglas ergeben sich ausdrucksstarke Lichtspiele.

Facettenglas auf Bleimotiv

Geschliffene Facetten bewirken besondere Effekte. Eine Kombination mit buntem Glas setzt besonders schöne Akzente.

Sprossengläser

Damit das Glas der Haustür zum Stil des Hauses passt werden oft Sprossengläser verwendet. Die Sprossen können wahlweise im Luftzwischenraum des Glases oder innen und außen auf der Glasscheibe aufgeklebt werden.

Besonderer Blickpunkt

Sandgestrahltes Glas mit klaren Streifen und Muggelsteinen verleihen der Tür einen besonderen Charakter. Auch handgemeiselte Glasapplikationen geben der Tür eine individuelle Ausstrahlung.



Sandstrahlglas mit klarem Streifen



LED-Lichtspots



Bleimotiv



Sandstrahlglas mit Muggelstein



Kathedral großgehämmert



Vison/Chinchilla



Madras Pave



Satinato/Satinovo



Mastercarré



Masterligne



Arena C/Ornament 504



Master Point

Ornamentgläser sind mehr oder weniger stark geprägt. Die charakteristische Struktur erfolgt am flüssigem Glas durch eine Walzenprägung. Durch die unterschiedliche Ornamentierung gibt es interessante, effektvolle Lichtstreuungen. Je nach Strukturart gibt das Glas mehr oder weniger Durchblick frei.

Ornamentgläser werden bei allen Haustüren standardmäßig als äußere Scheibe des Isolierglases eingebaut. Die Strukturseite ist im Scheibenzwischenraum, damit sich der Reinigungsaufwand minimiert.

Alle Ornamentgläser werden als Wärmeschutzgläser ausgeführt.



Facettenelement auf Klarglas mit sandgestrahlten Streifen

FARBEN BELEBEN

GUGELFUSS-Haustüren brillieren durch die Modell-Vielfalt und deren großes Spektrum an Farben. Durch die immense Bandbreite der Gestaltungsmöglichkeiten passt sich jede Eingangstür harmonisch in die Fassade und wird ein besonderer Blickpunkt jeden Entrées.

Die hwr (hochwetterresistente) Pulverbeschichtung wird höchsten Ansprüchen gerecht; selbst intensiver ultravioletter Bestrahlung trotzen sie mit Bravour. Die hwr-beschichteten Profile sind farbstabil, haben eine

hohe Glanzhaltung und sind somit exzellent in der Wetterstabilität.

Die Farbvielfalt der Oberflächen ist grenzenlos. Fast jeder RAL-Farbtone, Eloxalton, sowie Metallic-Oberflächen sind realisierbar.

GUGELFUSS-Haustüren mit Holzdekor-Optik: ganzflächig im rustikalen Stil oder als Applikation im modernen Design – die große Auswahl lässt keine Wünsche offen. Die Oberfläche ist natürlichem Holz täuschend ähnlich, aber absolut pflegeleicht und robust.

Bitte beachten Sie, dass aus drucktechnischen Gründen Farbabweichungen im Katalog nicht zu vermeiden sind. Bei jeder abgebildeten Tür im Katalog sind detaillierte Farbangaben. Kleinere Farb- und Glanzgradabweichungen bei den Rahmenprofilen und der Füllung sind unvermeidbar. Sie stellen keinen Mangel dar.

RAL-Standard-Farbtöne



DIES UND DAS ...



GUGELFUSS-Aluminium-Haustüren Sicherheit und Komfort

Ob bei Sanierung im Altbau oder modernem Neubau, unsere Haustüren werden allen Ansprüchen in punkto Ideen, Wünschen und Design gerecht.

Die hochwertigen GUGELFUSS-Aluminium-Haustüren bestechen durch Stabilität und Langlebigkeit des Werkstoffes Aluminium

- Dauerhafte Funktionalität
- Minimaler Pflegeaufwand
- Große Auswahl an brillanten Farben durch die hochwetter-resistente Pulverbeschichtung
- Viele Eloxaltöne und Metallic-Effekt-Beschichtungen runden das Farbspektrum ab
- Beste Ergebnisse bei Dichtigkeit und Einbruchschutz
- Unbegrenzte Gestaltungsmöglichkeiten
- Aufrüstbar für erhöhten Einbruchschutz
- Innovative Zutrittssysteme

Die thermische Trennung und der ausgeschäumte Kern der Profile sind hocheffiziente Energiesparer und tragen so zur Wirtschaftlichkeit bei.

Eine neue Haustür - aber welche?

Der Vielfalt bezüglich Gestaltungsvarianten und Ausführungsarten sind nahezu keine Grenzen gesetzt. Bei der Wahl des Eingang-Elementes sollte beachtet werden:

Welcher optische Eindruck sollte die Tür haben:

klares Design oder liebevoll verspieltes Detail

Welche Farbe und welches Material?

Die neue Tür sollte farblich zur Fassade und zum Fassadenstil, sowie u.U. zu den Fenstern passen

Soll durch die Haustür Licht in das Rauminnere?

Kommt der Lichteinfall durch ein Seitenteil? Muss die Tür einen Glasausschnitt haben?

Auswahl des Glases

Die Variations- und Kombinationsmöglichkeiten bei den Gläsern ist grenzenlos z.B.

- Mattiertes Glas
- Ornament- bzw. geschliffene Gläser
- Gläser mit LED-Ausstattung

Auswahl der Türfüllung

Diese kann eine individuelle, außergewöhnliche oder puristische Ausstrahlung haben.

Accessoires

- wie Klingel- und Lichtknopf in Tür integriert
- schlüssellose Zutrittssysteme
- Türschließer
- integrierte Briefkasten-Anlagen

Einbruchschutz

Sämtliche Türen können mit erhöhtem Einbruchschutz ausgestattet werden.

Wartung und Pflege

Um eine dauerhafte Funktionalität, lange Haltbarkeit und brillante Farben zu erhalten ist es ratsam, auch während des Gewährleistungszeitraums, eine fachgerechte Wartung bzw. Pflege durchzuführen.

Staub und einfache Verschmutzungen können problemlos mit lauwarmem Wasser und etwas neutralem Reinigungsmittel (z.B. Geschirrspülmittel) entfernt werden. Anschließend mit einem weichen Tuch die Oberfläche nachwischen.

Für Intensiv-Reinigung empfehlen wir unser Pflege- und Wartungs-Set für Aluminium Fenster und Türen.

Um eine brillante Oberfläche über Jahre hinweg zu erhalten, sollten für die Reinigung niemals Scheuermittel, chlorhaltige Putzmittel bzw. Scheuerschwämme verwendet werden. Bei Edelstahlgriffen bzw. Applikationen sollten spezielle Edelstahl-Reiniger benutzt werden.

Damit über viele Jahre die Funktion und Leichtgängigkeit erhalten bleibt, empfiehlt es sich, dass in regelmäßigen Abständen die Funktion überprüft und die beweglichen Beschlagsteile geölt werden.

TÜRTYPEN-INDEX



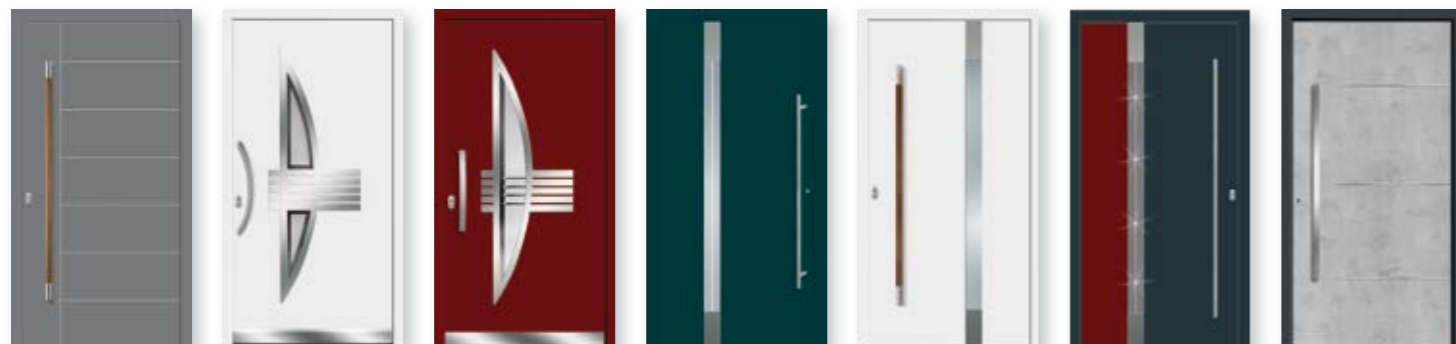
ARBON 3-2060 S. 34
 ARBON 3-2061 S. 35
 ARONA 3-2520 S. 108/109
 ARONA 3-2521 S. 109
 BAAR 3-2310 S. 75
 BAAR 3-2311 S. 74/75
 BASEL 3-4030 S. 48/49



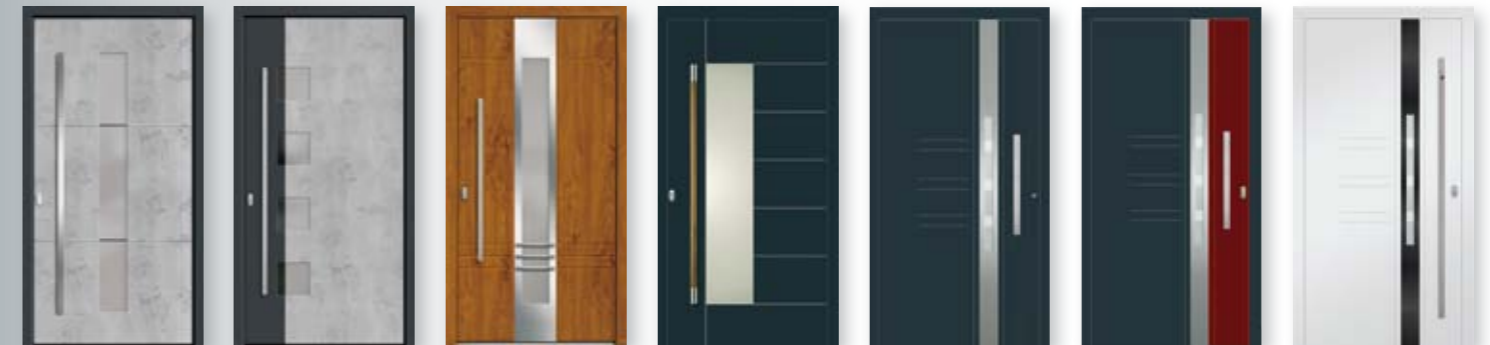
BELMONT 3-5010 S. 22/23
 BISCHOFSHOFEN 3-3010 S. 18/19
 BISCHOFZELL 3-6100 S. 99
 BISCHOFZELL 3-6101 S. 99
 BISCHOFZELL 3-6102 S. 101
 BISCHOFZELL 3-6103 S. 98
 BISCHOFZELL 3-6104 S. 100/101



CHAMONIX 3-2070 S. 62/63
 CHAMONIX 3-2071 S. 63
 CHUR 3-4110 S. 54/55
 COLMAR 3-2560 S. 106/107
 DAVOS 3-2290 S. 104/105
 EINSIEDELN 3-2350 S. 112/113
 EINSIEDELN 3-2351 S. 113



GENF 3-4060 S. 32/33
 GMUNDEN 3-3021 S. 85
 GMUNDEN 3-3022 S. 84/85
 GSTAAD 3-2600 S. 90
 GSTAAD 3-2601 S. 91
 GSTAAD 3-2602 mit LED S. 91
 HALL 3-3030 S. 16



HALL 3-3031 S. 17
 HALL 3-3032 S. 17
 INNSBRUCK 3-3040 S. 46/47
 INTERLAKEN 3-4160 S. 58/59
 KANDERSTEG 3-2030 S. 12/13
 KANDERSTEG 3-2031 S. 13
 KANDERSTEG 3-2032 S. 13



KITZBÜHEL 3-3050 S. 26/27
 KITZBÜHEL 3-3051 S. 27
 KLOTEN 3-4080 S. 30/31
 KREUZLINGEN 3-2210 S. 70
 KREUZLINGEN 3-2211 S. 71
 LAAX 3-2020 S. 80/81
 LAMBACH 3-3310 S. 115



LENZBURG 3-5030 S. 38
 LENZBURG 3-5031 S. 39
 LENZBURG 3-5032 S. 39
 LENZERHEIDE 3-2340 S. 36/37
 LENZERHEIDE 3-2341 S. 37
 LEUKERBAD 3-5040 S. 78
 LEUKERBAD 3-5041 mit LED S. 79



MERAN 3-2750 S. 6/7
 METZ 3-2550 S. 107
 MONDSEE 3-3060 S. 14
 MONDSEE 3-3061 S. 15
 NATERS 3-2130 S. 69
 NATERS 3-2131 S. 68
 OBERNAI 3-2540 S. 116

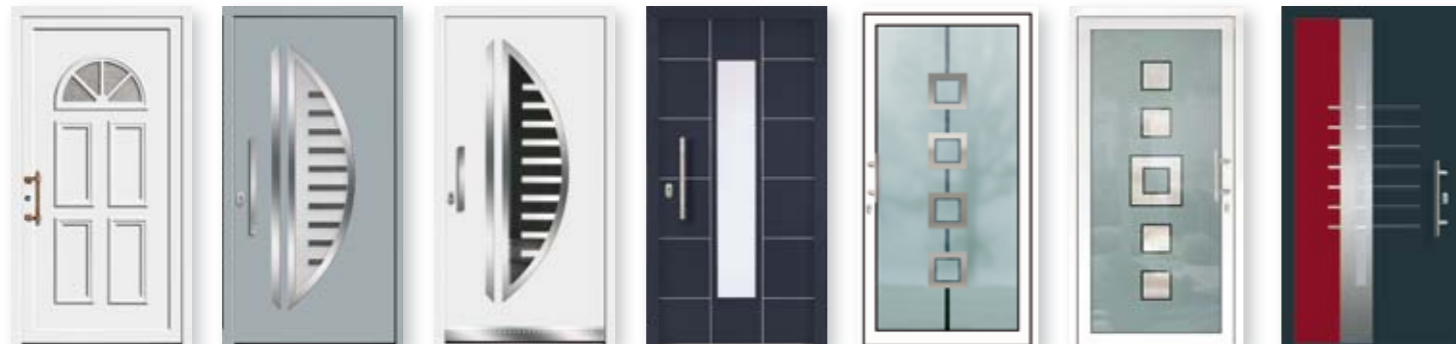
TÜRtypen-INDEX



PFÄFFIKON 3-2150 S. 92/93
 RADSTADT 3-3070 S. 8/9
 REUTTE 3-3110 S. 87
 REUTTE 3-3111 mit LED S. 86
 RORSCHACH 3-2110 S. 64/65
 SAALFELDEN 3-3080 S. 10/11
 SAAS FEE 3-5060 S. 4/5



SALZBURG 3-3090 S. 82/83
 SALZBURG 3-3091 S. 83
 SALZBURG 3-3092 S. 83
 SARGANS 3-2171 S. 76/77
 SARGANS 3-2172 S. 77
 SCHÄRDING 3-3320 S. 117
 SCHÄRDING 3-3321 S. 117



SCHÄRDING 3-3322 S. 117
 SCHLADMING 3-3130 S. 88/89
 SCHLADMING 3-3131 mit LED S. 89
 SCHWYZ 3-4070 S. 56/57
 SIGNAU 3-5080 S. 94/95
 SIGNAU 3-5081 S. 95
 SPIEZ 3-2190 S. 42/43



ST. GALLEN 3-4100 S. 52/53
 ST. JOHANN 3-3180 S. 20/21
 STANS 3-2200 S. 28/29
 STANS 3-2201 S. 29
 THUSIS 3-6200 S. 96
 THUSIS 3-6201 S. 97
 VADUZ 3-2270 S. 44/45



VADUZ 3-2271 S. 45
 VÖCKLABRUCK 3-3330 S. 114
 WEGGIS 3-2220 S. 102/103
 WEGGIS 3-2221 S. 103
 WEGGIS 3-2222 S. 103
 WELS 3-3200 S. 24/25
 WENGEN 3-4020 S. 60/61



WENGEN 3-4021 S. 61
 WENGEN 3-4022 S. 61
 WETZIKON 3-2230 S. 50/51
 WILLISAU 3-2240 S. 73
 WILLISAU 3-2241 S. 72/73
 WINTERTHUR 3-4120 S. 40/41
 ZOLLIKON 3-2510 S. 110



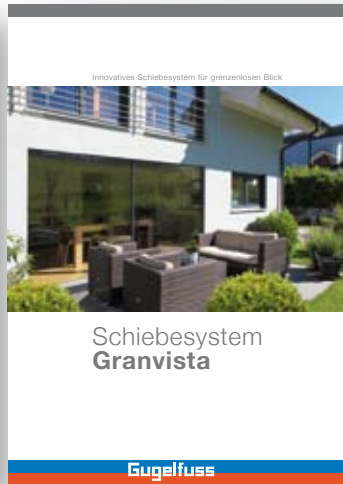
ZOLLIKON 3-2511 S. 111
 ZOLLIKON 3-2512 S. 111
 ZUG 3-2700 S. 105
 ZÜRICH 3-4130 S. 66/67



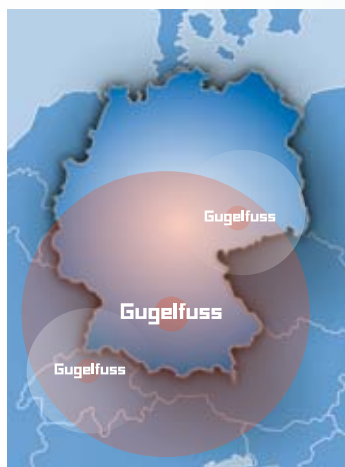
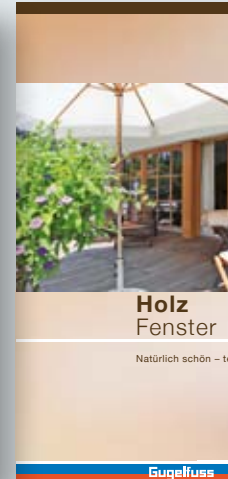
OBJEKT-TÜR ALTSTÄTTEN 3-2850 S. 119
 OBJEKT-TÜR DIEPOLDSAU 3-2830 S. 119
 OBJEKT-TÜR MÜNSTERLINGEN 3-2810 S. 118
 OBJEKT-TÜR RHEINECK 3-2840 S. 119
 OBJEKT-TÜR ROMANSHORN 3-2800 S. 118
 OBJEKT-TÜR SCHAFFHAUSEN 3-2820 S. 118



Unser großes Sortiment – Ihr Vorteil:



- **Fenster**
in Kunststoff, Aluminium,
Holz/Aluminium, Holz
- **Haustüren**
in Holz, Aluminium,
Kunststoff, Glas
- **Hebeschiebetüren**
in Kunststoff, Aluminium,
Holz/Aluminium, Holz
- **Aluminium-Fassaden**
Kalt-Fassaden,
Warm-Fassaden,
Kalt-Warm-Fassaden,
Synergie-Fassaden
- **Insektenschutz**
- **und vieles mehr...**



Von unseren über 500 Fach- und Handelspartnern in Deutschland, Frankreich, Schweiz, Italien und Österreich befindet sich sicher auch in Ihrer Nähe ein kompetenter Ansprechpartner:

Gugelfuss

Fenster Türen Fassaden